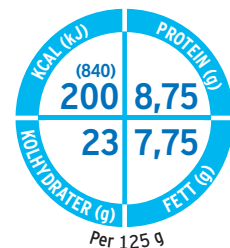




**FRESENIUS
KABI**

caring for life



Fresubin® Dessert Fruit

Krämig och fruktig med mer än 50 % frukt

1,6 kcal/g kosttillsägg för kostbehandling av patienter med, eller med risk för, undernäring, speciellt de med ökat energibehov och/eller vätskerestriktioner eller dysfagi.

Näringsmässigt komplett med alla mikro- och makronutrientier

Högkvalitativt protein för en balanserad aminosyratillförsel¹

Lågt innehåll av kostfiber*

Alternativ till näringsdryck med en frisk fruktsmak för att stödja bättre compliance²

* endast Äpple-Katrinplommon innehåller kostfiber

Denna information är avsedd för hälso- och sjukvårdspersonal.

Fresubin Dessert Fruit

Finns i fyra olika smaker: Äpple, Äpple-Jordgubb, Äpple-Katrinplommon, Äpple-Persika i 125 g bägare.

Näringsdeklaration

Innehåll		100 g	bägare = 125 g
Energifördelning (energi %)	kJ (kcal)	670 (160)	840 (200)
Fett	g	6,2/5,57 ^c	7,75/7 ^c
varav mättat fett	g	0,5/0,42 ^c	0,63/0,53 ^c
varav enkelomättat fett	g	3,92/3,49 ^c	4,9/4,38 ^c
varav fleromättat fett	g	1,8/1,61 ^c	2,25/2,01 ^c
Kolhydrater	g	18,4/18,7 ^c	23/23,4 ^c
varav sockerarter	g	15,7 ^a /14,8 ^d /15 ^b /16,2 ^c	19,7 ^a /18,5 ^d /18,7 ^b /20,3 ^c
varav laktos	g	< 0,5	< 0,6
Fiber	g	0,4 ^{a,b,d} /3,5 ^c	0,6 ^a /0,5 ^{b,d} /4,4 ^c
Protein	g	7,0	8,75
Salt (Na x 2,5)	g	0,15	0,19
Vatten	ml	64 ^a /65,5 ^{b,d} /60 ^c	80 ^a /81,9 ^{b,d} /75 ^c
Mineraler och spårämnen:			
Natrium	mg	61	76
Kalium	mg	148/175 ^c	185/219 ^c
Klorid	mg	139	174
Kalcium	mg	90	113
Magnesium	mg	32	40
Fosfor	mg	90	113
Järn	mg	2,2	2,75/2,8 ^c
Zink	mg	1,7	2,13
Koppar	µg	375	470
Mangan	mg	0,5	0,63
Jod	µg	37,6	47
Fluor	mg	0,24	0,3
Krom	µg	13	16,3
Molybden	µg	18,8	23,5
Selen	µg	11	13,8
Vitaminer och andra spårämnen[†]:			
Vitamin A	µg RE [*]	213	226
av vilka β-karoten	µg RE [*]	62,5	78,3
Vitamin D ₃	µg	2,6	3,25
Vitamin E	mg α-TE ^{**}	3,76	4,7
Vitamin K ₁	µg	21	26,3
Vitamin B ₁	mg	0,3	0,38
Vitamin B ₂	mg	0,4	0,5
Niacin	mg/NE ^{***}	1,6/3,03	2/3,8
Vitamin B ₆	mg	0,43	0,54
Vitamin B ₁₂	µg	0,75	0,94
Pantotensyra	mg	1,5	1,88
Biotin	µg	9,4	11,8
Folsyra	µg	62,6	78
Vitamin C	mg	18,8	23,5
Kolin ^o	mg	32	40
Energifördelning (E %):			
Äpple, Äpple-Persika, Äpple-Jordgubb: Fett 35 E %, kolhydrater 46 E %, fiber 1 E %, protein 18 E %			
Äpple-Katrinplommon: Fett 31 E %, kolhydrater 47 E %, fiber 4 E %, protein 18 E %			
*RE: Retinolekvivalenter, **α-TE: Tokoferolekvivalenter, ***NE: Niacinekvivalenter			
^a = Äpple, ^b = Äpple-Persika, ^c = Äpple-Katrinplommon, ^d = Äpple-Jordgubb			



Produktinformation

Livsmedel för speciella medicinska ändamål:

Näringsmässigt komplett, energirikt (1,6 kcal/g) förtjockat kosttillskott med fruktपुरékaraktär. Innehåller fiber^o. Glutenfri, låg laktoshalt. För kostbehandling av patienter med, eller med risk för, sjukdomsrelaterad undernäring, särskilt för patienter med ökat energibehov, vätske-restriktioner och/eller dysfagi.

Dosering:

Fastställs av sjukvårdspersonal enligt patientens behov. Som tillägg rekommenderas 3-4 bägare (600-800 kcal)/dag. Som fullvärdig näring 8 bägare (1600 kcal)/dag.

Viktigt:

Ska användas under medicinsk övervakning. Lämplig som enda näringskälla. Ej lämplig för barn under 3 år. Använd med försiktighet till barn under 6 år. Ej lämplig för patienter med galaktosemi. Säkerställ tillräckligt vätskeintag. Vid intag av mer än 3 bägare/dag bör fiberinnehållet beaktas[†].

Hantering och förvaring:

Förvaras i rumstemperatur (15-25°C). Öppnad bägare kan förvaras i kylskåp i max 24 h. Rör om innan servering. Förpackad i skyddande atmosfär.

Kontraindikationer:

Ej lämplig när enteral nutrition inte är tillåten, t.ex. vid akut gastrointestinal blödning, ileus och chock. Används med försiktighet vid svår organsvikt med försämrad metabolism. Ej lämplig för patienter med medfödd oförmåga att metabolisera näringsämnen som finns i Fresubin Dessert Fruit.

Äpple, Äpple-Jordgubb och Äpple-Persika lågt kostfiberinnehåll.
^oÄpple-Katrinplommon med kostfiber.

Ingredienser

Fresubin Dessert Fruit: Vatten, äppeljuicekoncentrat (21%^a/18%), äppelpuré (18%^a/13%), ångade jordgubbar (10%)^d, persikopuré (10%)^b, vassleprotein, rapsolja, plummonkoncentrat (5 %)^c, sackaros, inulin (från cikoria)^e, äppelfiber^c, majsstärkelse, kalciumlaktat^e, maltodextrin^e, glukosirap^e, förtjockningsmedel (modifierad majsstärkelse E 1442)^e, natriumdihydrogenfosfat^e, färgämne (E 120)^d, magnesium citrat^e, emulgeringsmedel (E 471, sojalecitin)^e, kolinvätetartrat^e, vitamin C^e, smakämnen^e, natriumcitrat^e, natriumklorid^e, kaliumcitrat^e, järnpyrosulfat, zinksulfat, niacin, vitamin E, pantotensyra, manganklorid^e, kopparsulfat, vitamin B₂, vitamin B₆, natriumfluorid, vitamin B₁, β-karoten, vitamin A, folsyra, kaliumjodid^e, kromklorid^e, natriummolybdat, natriumselenit, vitamin K₁, biotin, vitamin D₃, vitamin B₁₂.

^a Endast i smaken Äpple; ^b Endast i smaken Äpple-Persika; ^c Endast i smaken Äpple-Katrinplommon; ^d Endast i smaken Äpple-Jordgubb; ^e Position beror på smak; [†] Inte i smaken Äpple-Katrinplommon

Smaker

I förpackning om 4x125 g, Äpple (828271/7419701), Äpple-Jordgubb (828272/7421701), Äpple-Katrinplommon (828274/7422701) Äpple-Persika (828273/7420701).

Minsta beställningsmultipel Tamro: 6 x 4 x 125 g.
Minsta beställningsmultipel Apotek: 1 x 4 x 125 g.

1) World Health Organization. Protein and amino acid requirements in human nutrition. WHO technical report series 2007; 935.
2) Hubbard GP, Elia M, Holdouay A, Stratton RJ: A systematic review of compliance to oral nutritional supplements. Clin Nutr 2012, 31:293-312.