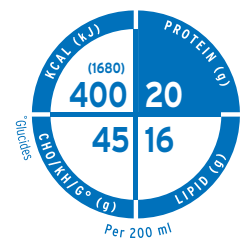
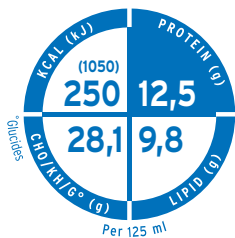




**FRESENIUS
KABI**

caring for life



Fresubin® 2 kcal DRINK

Proteinrik og energikonsentrert næringsdrikk

Proteinrik og energikonsentrert næringsdrikk. Rik på vitamin D₃. Til ernæringsbehandling av pasienter med underernæring eller risiko for underernæring, spesielt ved høyt protein- og energibehov samt ved redusert volumtoleranse og væskerestriksjon.

Inneholder hele 400 kcal og 20 g protein per 200 ml flaske og 250 kcal og 12,5 g protein per 125 ml flaske.

Med høyt proteininnhold (20E%)

Med høy energitetthet (2 kcal/ml)

Ernæringsmessig komplett med alle essensielle makro- og mikronæringsstoffer

Rik på vitamin D₃

Dekker dagsbehovet for eldre ≥ 75 år ved inntak av kun 2 x 200 ml flasker

Fiberfri

Kommer i et bredt utvalg av smaker

Kommer i både 125 og 200 ml flaske



Fresubin 2 kcal DRINK

Tilgjengelig i 125 ml og 200 ml EasyBottle



Gjennomsnittlig næringsinnhold

		100 ml	125 ml	200 ml
Energi	kcal (kJ)	200 (840)	250 (1050)	400 (1680)
Fett	g	7,8	9,75	15,6
hvorav mettede fettsyrer	g	0,6	0,75	1,2
hvorav enumettede fettsyrer	g	5,8	7,25	11,6
hvorav flerumettede fettsyrer	g	1,4	1,75	2,8
hvorav linolsyre	g	1,11	1,39	2,22
hvorav α -linolensyre	g	0,27	0,34	0,54
Karbohydrater	g	22,5	28,1	45
hvorav sukkerarter	g	3,2-5,8	4-7,25	6,4-11,6
hvorav laktose	g	$\leq 0,3$	$\leq 0,38$	$\leq 0,6$
Fiber	g	0	0	0
Protein	g	10	12,5	20
hvorav myse	g	0,8	1	1,6
hvorav kasein	g	9,2	11,5	18,4
hvorav soya	g	0	0	0
Salt (Na x 2,5)	g	0,15	0,19	0,3
Vann	ml	69/70 ¹	86,3/87,5 ²	138/140 ³
Osmolaritet	mosmol/l		495-640	
Osmolalitet	mosmol/kg H ₂ O		720-920	
Mineraler og sporelementer				
Natrium	mg	60	75	120
Kalium	mg	160	200	320
Klor	mg	80	100	160
Kalsium	mg	205	256	410
Magnesium	mg	16	20	32
Fosfor	mg	120	150	240
Jern	mg	2,5	3,1	5
Sink	mg	1,6	2	3,2
Kobber	μ g	375	469	750
Mangan	mg	0,5	0,6	1
Jod	μ g	37,5	46,9	75
Fluor	mg	0,25	0,3	0,5
Krom	μ g	12,5	15,6	25
Molybden	μ g	18,8	23,5	37,6
Selen	μ g	13,5	16,9	27
Vitaminer				
Vitamin A	μ g RE ^o	212,5	265,6	425
hvorav β -karoten	μ g RE ^o	62,5	78,1	125
Vitamin D ₃	μ g	5	6,25	10
Vitamin E	mg α -TE ^{oo}	3,75	4,69	7,5
Vitamin K ₁	μ g	21	26,3	42
Vitamin B ₁	mg	0,3	0,4	0,6
Vitamin B ₂	mg	0,4	0,5	0,8
Niacin	mg (mg NE ^{ooo})	3,8 (5,6)	4,7 (7)	7,5 (11,2)
Vitamin B ₆	mg	0,43	0,54	0,86
Vitamin B ₁₂	μ g	0,75	0,94	1,5
Pantotensyre	mg	1,5	1,9	3
Biotin	μ g	9,4	11,8	18,8
Folsyre	μ g	62,5	78,1	125
Vitamin C	mg	18,8	23,5	37,6

Energiprosentfordeling (E%)

Fett	Karbohydrater	Fiber	Protein
35 E%	45 E%	0 E%	20 E%

^o RE= retinolekvivalenter, ^{oo} α -TE= alfatokoferolekvivalenter, ^{ooo} NE= niacinekvivalenter
*Fresubin 2 kcal DRINK Vanilje og Skogsbær

Forskrivningsinformasjon

Næringsmiddel til spesielle medisinske formål:

Ernæringsmessig komplett, energikonsentrert (2,0 kcal/ml) og proteinrik (20 E%) næringsdrikk uten fiber. Laktoseredusert, glutenfri. For ernæringsbehandling av pasienter med eller i risiko for sykdomsrelatert underernæring, spesielt for pasienter med økt energi- og proteinbehov eller med væskerestriksjoner.

Dosering:

Skal vurderes ut i fra pasientens behov av relevant helsepersonell. Anbefalt dosering som supplerende ernæring er 400 ml (800 kcal) per døgn, dvs 2 flasker à 200 ml eller 3 flasker à 125 ml (750 kcal). Anbefalt dosering som fullverdig ernæring er 800-1000 ml (1600-2000 kcal) per døgn, dvs 4-5 flasker à 200 ml eller 6-8 flasker à 125 ml.

Viktig informasjon:

Skal anvendes under medisinsk kontroll. Egnert som eneste næringskilde. Ikke egnert til barn < 3 år. Anvendes med forsiktighet til barn < 6 år. Ikke egnert til pasienter med galaktosemi. Tilstrekkelig væskeinntak må sikres.

Lagring og håndtering:

Oppbevares ved romtemperatur. Omrystes godt før bruk. Åpnet flaske kan oppbevares inntil 24 timer i kjøleskap. Drikkes langsomt! Pakket i beskyttende atmosfære.

Kontraindikasjoner:

Skal ikke benyttes dersom enteral ernæring er kontraindisert, som ved akutt gastrointestinal blødning, ileus og linnende. Brukes med forsiktighet ved alvorlige former for nedsatt fordøyelse og absorpsjon. Ikke egnert for pasienter med medfødt manglende evne til å metabolisere noen av næringsstoffene i Fresubin 2 kcal DRINK.

Flerkulturell egnethet:

Fresubin 2 kcal DRINK er halal- og kosherertifisert. Sertifikat kan fremvises på forespørsel.

Ingredienser

Fresubin 2 kcal DRINK alle smaker: Vann, glukosesirup, melkeprotein, vegetabiliske oljer (solsikkeolje, rapsolje), sukrose^{1,2}, aromater^{1,2}, maltodekstrin¹, kaliumcitrat¹, emulgatorer (E 471, sovalecitin), rødbetpulver³, kaliumkarbonat¹, natriumklorid¹, surhetsregulerende middel (E 507), natriumkarbonat¹, vit. C, magnesiumoksid, jernpyrofosfat, niacin¹, sinkulfat¹, manganklorid, pantotensyre, vit. E, kobbersulfat, vit. B₂, vit. B₆, natriumfluorid, vit. B₁, β -karoten, vit. A, folsyre, kromklorid, natrium-molybdat, kaliumjodid, vit. K₁, natriumselenitt, biotin, vit. D₃, vit. B₁₂.

1) Mengde avhengig av smak
2) Ikke i smaken Nøytral
3) Kun i smaken Skogsbær

Kjente FODMAPs per 100 ml

Laktose: $\leq 0,3$ g

Smaker

Fresubin 2 kcal DRINK 125 ml

Vanilje, Cappuccino, Karamell, Skogsbær, Aprikos & Fersken

Fresubin 2 kcal DRINK 200 ml

Vanilje, Cappuccino, Karamell, Nøytral, Skogsbær, Aprikos & Fersken

Fresubin 2 kcal DRINK finnes også i smakene Tomat-Gulrot, Sopp og Asparges. Se eget produktark. Disse smakene egner seg til oppvarming og tilberedt som suppe. Se tips om tilberedning i eget hefte som kan lastes ned fra vår nettside.

Finnes også i fiberholdig variant som Fresubin 2 kcal Fibre DRINK. Se eget produktark.



**FRESENIUS
KABI**

caring for life

Fresenius Kabi Norge AS
Postboks 4646 Nydalen, 0405 Oslo
Telefon 22 58 80 00
markedsavdelingen@fresenius-kabi.com
www.fresenius-kabi.com/no