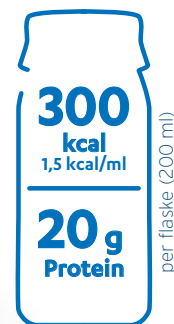




**FRESENIUS  
KABI**

caring for life



# Fresubin<sup>®</sup> PROTEIN ENERGY Drink

Energi- og proteinrik næringsdrikk

Til kostbehandling ved underernæring eller risiko for underernæring, spesielt ved økt energi- og proteinbehov.

Proteinrik med 27 E% protein

Energirig med 1,5 kcal/ml

Fiberfri (unntatt smaken Sjokolade)

# Fresubin® PROTEIN ENERGY Drink

Tilgjengelig i 200 ml EasyBottle



## Næringsinformasjon

Næringsinnhold		per 100 ml	per flaske 200 ml
<b>Energi</b>	kcal (kJ)	150 (629)	300 (1259)
<b>Fett (40,2 E%)</b>	g	6,7	13,4
hvorav mettede fettsyrer	g	0,56/0,66 <sup>a</sup>	1,12/1,32 <sup>a</sup>
hvorav enumettede fettsyrer	g	4,94 <sup>a</sup> /5,04	9,88 <sup>a</sup> /10,1
hvorav flerumettede fettsyrer	g	1,1	2,2
<b>Karbohydrater (32,4<sup>a</sup>/33,1 E%)</b>	g	12,4/12,1 <sup>a</sup>	24,8/24,2 <sup>a</sup>
hvorav sukkerarter	g	5,4 <sup>a</sup> -7,4	10,8 <sup>a</sup> -14,8
hvorav laktose	g	≤ 0,6	≤ 1,2
<b>Fiber (0/0,7<sup>a</sup> E%)</b>	g	0/0,5 <sup>a</sup>	0/1,0 <sup>a</sup>
<b>Protein (26,7 E%)</b>	g	10,0	20,0
<b>Salt (Na x 2,5)</b>	g	0,12/0,13 <sup>a</sup>	0,25/0,25 <sup>a</sup>
<b>Vitaminer</b>			
Vitamin A	µg RE <sup>o</sup>	213	426
hvorav β-karoten	µg RE <sup>o</sup>	63	126
Vitamin D <sub>3</sub>	µg	2,5	5,0
Vitamin E	mg α-TE <sup>oo</sup>	3,75	7,5
Vitamin K <sub>1</sub>	µg	21,0	42,0
Vitamin C	mg	18,8	37,6
Vitamin B <sub>1</sub>	mg	0,3	0,6
Vitamin B <sub>2</sub>	mg	0,45	0,9
Niacin	mg/mg NE <sup>ooo</sup>	1,5/3,7	3,0/7,4
Vitamin B <sub>6</sub>	mg	0,46	0,92
Folsyre	µg	69,0	138
Vitamin B <sub>12</sub>	µg	1,0	2,0
Biotin	µg	9,4	18,8
Pantotensyre	mg	1,5	3,0
<b>Mineraler og sporelementer</b>			
Natrium	mg	49/50 <sup>a</sup>	98/100 <sup>a</sup>
Kalium	mg	130/140 <sup>a</sup>	260/280 <sup>a</sup>
Klor	mg	55/50 <sup>a</sup>	110/100 <sup>a</sup>
Kalsium	mg	205/195 <sup>a</sup>	410/390 <sup>a</sup>
Fosfor	mg	120	240
Magnesium	mg	26/18 <sup>a</sup>	52/36 <sup>a</sup>
Jern	mg	2,5	5,0
Sink	mg	2,0	4,0
Kobber	mg	0,38	0,75
Mangan	mg	0,5	1,0
Fluor	mg	0,25	0,5
Selen	µg	13,5	27
Krom	µg	12,5	25,0
Molybden	µg	18,8	37,6
Jod	µg	37,5	75,0
<b>Osmolaritet</b>	mosmol/l	435/410 <sup>a</sup>	
<b>Osmolalitet</b>	mosmol/kg	570/540 <sup>a</sup>	
<b>Vann</b>	ml	76	152

<sup>o</sup> retinolekvivalenter (RE), <sup>oo</sup> alfatokoferolekvivalenter (α-TE), <sup>ooo</sup> niacinekvivalenter (NE)  
<sup>a</sup> Sjokolade

## Forskrivningsinformasjon

### Næringsmiddel til spesielle medisinske formål

Ernæringsmessig komplett, energirik (1,5 kcal/ml) og proteinrik (27 E%) næringsdrikk. Fiberfri\*. Laktoseredusert. Glutenfri. Til kostbehandling ved underernæring eller risiko for underernæring, spesielt ved økt energi- og proteinbehov. (\* Smaken Sjokolade inneholder spor av fiber fra kakaobønner.)

### Dosering

2-3 flasker/dag som supplerende ernæring, 4-5 flasker/dag som fullverdig ernæring, eller som anbefalt av relevant helsepersonell.

### Viktig informasjon

Skal benyttes under medisinsk tilsyn. Egnert som eneste næringskilde. Ved bruk som eneste næringskilde, må elektrolyttinntaket sikres. Ikke egnet til barn < 3 år. Anvendes med forsiktighet til barn < 6 år. Ikke egnet ved galaktosemi.

### Lagring og håndtering

Oppbevares ved romtemperatur. Oppbevares i kjøleskap etter åpning og brukes innen 24 timer. Ristes godt før bruk. Smaker best kald. Pakket i beskyttende atmosfære.

### Kontraindikasjoner

Ikke egnet dersom enteral ernæring er kontraindisert, som ved akutt gastrointestinal blødning, ileus og sjokk. Brukes med forsiktighet ved alvorlig organsvikt med forstyrret metabolisme samt ved alvorlige former for nedsatt fordøyelse og absorpsjon. Ikke egnet ved manglende evne til å metabolisere noen av næringsstoffene i Fresubin PROTEIN ENERGY Drink.

### Flerkulturell egnethet

Fresubin PROTEIN ENERGY Drink er halalsertifisert\*\* og koshercertifisert. Sertifikat kan fremvises på forespørsel. (\*\* Med unntak av smaken Sjokolade.)

## Ingredienser

**Cappuccino** Vann, melkeprotein, vegetabiliske oljer (solsikkeolje, rapsolje), maltodekstrin, sukrose, aroma (med melk), kaliumsitrat, karamellisert sukker, natriumklorid, natriumsitrat, emulgator (soyalecitrin), vitamin C, magnesiumoksid, jernpyrofosfat, magnesiumsulfat, sinkulfat, pantotensyre, manganklorid, niacin, vitamin E, kobbersulfat, riboflavin, vitamin B<sub>6</sub>, natriumfluorid, tiamin, β-karoten, vitamin A, farge (E150d), folsyre, kromklorid, kaliumjodid, natriummolybdat, natriumselenitt, vitamin K<sub>1</sub>, biotin, vitamin D<sub>3</sub>, vitamin B<sub>2</sub>.  
**Markjordbær** Vann, melkeprotein, vegetabiliske oljer (solsikkeolje, rapsolje), maltodekstrin, sukrose, aroma, kaliumsitrat, rødbetepulver, natriumklorid, natriumsitrat, emulgator (soyalecitrin), vitamin C, magnesiumoksid, jernpyrofosfat, magnesiumsulfat, sinkulfat, pantotensyre, manganklorid, niacin, vitamin E, kobbersulfat, riboflavin, vitamin B<sub>6</sub>, natriumfluorid, tiamin, β-karoten, vitamin A, folsyre, kromklorid, kaliumjodid, natriummolybdat, natriumselenitt, vitamin K<sub>1</sub>, biotin, vitamin D<sub>3</sub>, vitamin B<sub>2</sub>.  
**Sjokolade** Vann, glukosesirup, vegetabiliske oljer (solsikkeolje, rapsolje), kalsiumkaseinat (fra melk), melkeprotein, sukrose, fettreduert kakaopulver, myseprotein (fra melk), aroma, emulgatorer (E 471, soyalecitrin), kaliumsitrat, natriumklorid, vitamin C, stabilisatorer (E 460, E 466, E 407), surhetsregulerende middel (E 524), kaliumklorid, magnesiumsulfat, jernpyrofosfat, sinkulfat, pantotensyre, niacin, manganklorid, vitamin E, kobbersulfat, riboflavin, vitamin B<sub>6</sub>, natriumfluorid, tiamin, β-karoten, vitamin A, folsyre, kaliumjodid, natriummolybdat, natriumselenitt, vitamin K<sub>1</sub>, kromklorid, biotin, vitamin D<sub>3</sub>, vitamin B<sub>2</sub>.  
**Tropefrukt** Vann, melkeprotein, vegetabiliske oljer (solsikkeolje, rapsolje), sukrose, maltodekstrin, kaliumsitrat, aroma, natriumklorid, natriumsitrat, emulgator (soyalecitrin), vitamin C, magnesiumoksid, jernpyrofosfat, magnesiumsulfat, sinkulfat, pantotensyre, manganklorid, niacin, vitamin E, kobbersulfat, riboflavin, vitamin B<sub>6</sub>, natriumfluorid, tiamin, β-karoten, vitamin A, folsyre, kromklorid, kaliumjodid, natriummolybdat, natriumselenitt, vitamin K<sub>1</sub>, biotin, vitamin D<sub>3</sub>, vitamin B<sub>2</sub>.  
**Vanilje** Vann, melkeprotein, sukrose, vegetabiliske oljer (solsikkeolje, rapsolje), maltodekstrin, kaliumsitrat, aroma, natriumklorid, natriumsitrat, emulgator (soyalecitrin), vitamin C, magnesiumoksid, jernpyrofosfat, magnesiumsulfat, sinkulfat, pantotensyre, manganklorid, niacin, vitamin E, kobbersulfat, riboflavin, vitamin B<sub>6</sub>, natriumfluorid, tiamin, β-karoten, vitamin A, folsyre, kromklorid, kaliumjodid, natriummolybdat, natriumselenitt, vitamin K<sub>1</sub>, biotin, vitamin D<sub>3</sub>, vitamin B<sub>2</sub>.

## Kjente FODMAPs per 100 ml

**Laktose:** ≤ 0,06 g

**Karragenan (E407):** < 0,002 g (Gjelder kun smaken Sjokolade)

## Smaker

Cappuccino, Markjordbær, Sjokolade, Tropefrukt, Vanilje