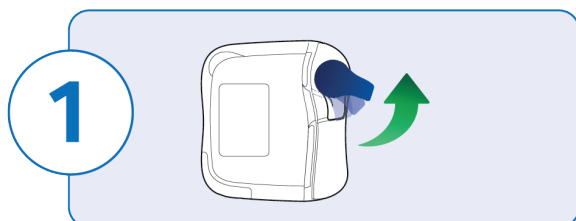
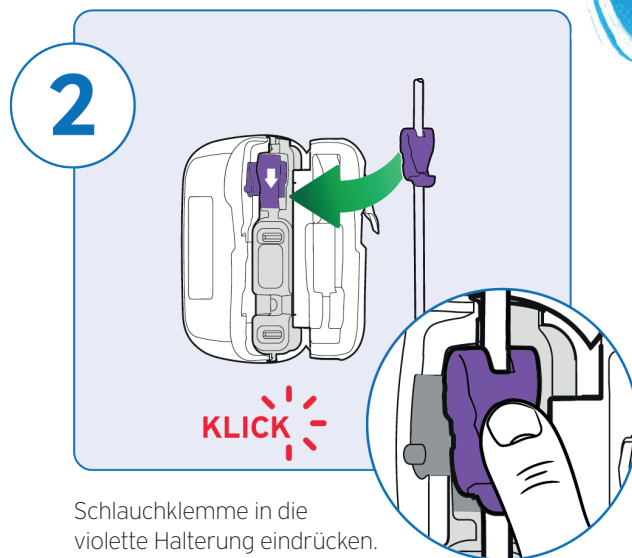


Amika® und Amika+

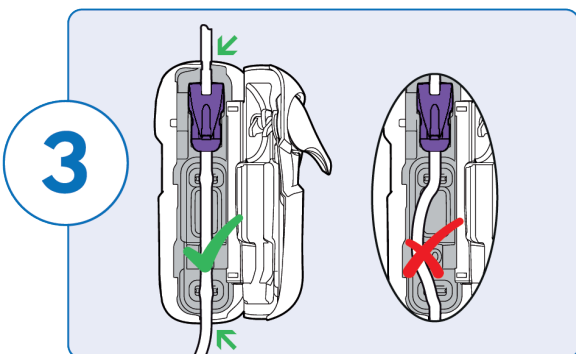
Installation Pumpset



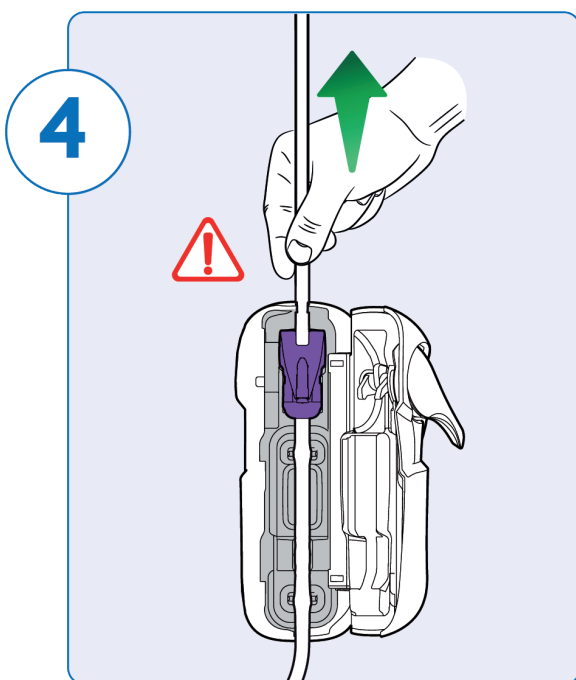
1 Pumpentür mittels blauem* Griff öffnen.



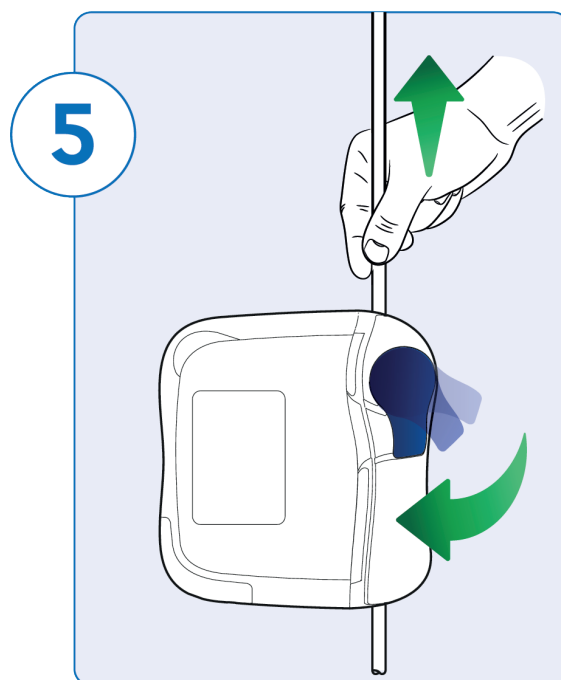
2 Schlauchklemme in die violette Halterung eindrücken. Beim Einrasten ist ein "Klick" hörbar.



3 Schlauch in die Führungsritzen einlegen.



4 Schlauch leicht nach oben ziehen, um die Schlauchklemme in eine optimale Position zu bringen.



5 Schlauch leicht gespannt halten und Pumpentür mittels blauem* Griff nach unten verriegeln. Türe nicht zudrücken und keine Kraft anwenden.

* bzw. violetter Griff bei Amika+

