

5 Hälytys- ja turvaominaisuudet

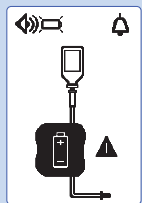
Jos laite hälyttää:

 Mykistä hälytys (tarvittaessa)

Selvitä hälytyksen syy ja toimi sen mukaisesti

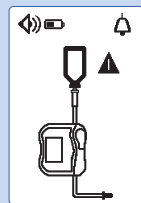
 Kuittaa hälytys

 Jatka syöttöä



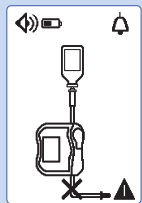
Tyhjä akku

Kytke pumppu heti verkkovirtaan.



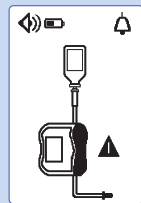
Tyhjä pussi / ilmaa letkussa

Vaihda säiliö ja letku tai tarkasta, onko niissä ilmapuolia.



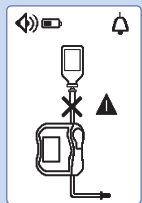
Alasvirtauksen tukos

Tarkasta, että syöttöletkussa ei ole tukosta pumpun jälkeen potilaan puolella.



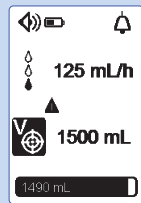
Luukku auki

Luukku auki.



Tukos pumpun yläpuolella

Tarkasta että siirtolaitteessa ei ole tukosta pumpun ja potilaan välillä.



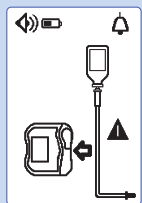
Lopputilavuus melkein saavutettu

125 mL/h

1500 mL

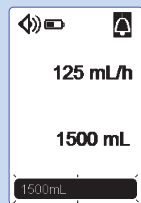
1490 mL

Jatka ruokintaa tai lopeta ruokinta.



Letkun asennuksen hälytys

Tarkasta letkun asento pumpumekanismiin Ylä- tai alapuolella. Aseta se oikein.



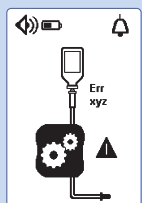
Lopputilavuus on saavutettu

125 mL/h

1500 mL

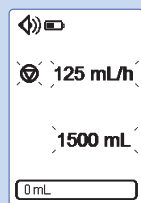
1500mL

Lopeta syöttö.



Pumpun virhe -hälytys

Merkitse tekninen virhekoodi (Err xyz) muistiin ja ota yhteys pumppuja huoltavaan henkilöön.



Käynnistä muistutus

125 mL/h

1500 mL

0mL

Jatka seuraavaan vaiheeseen tai sammuta pumppu.

LÄÄKINTÄLAITTEET



Z210319
210319-0_quick_reference_guide_amika_FI - 06/2013

Amika®


ENTERAALINEN RUOKINTAPUMPPU
Pikaopas



Lue käyttöohjeet ennen laitteen käyttöä.

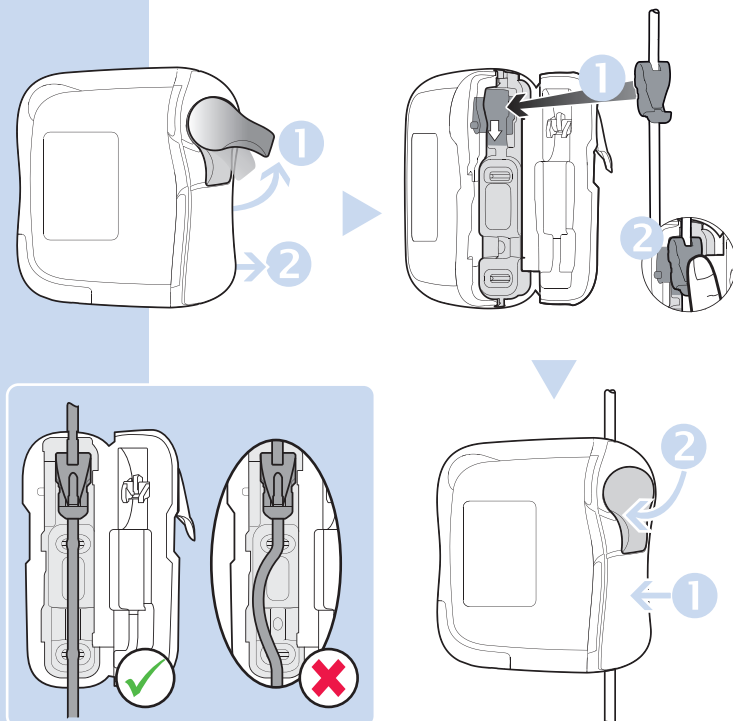
Koska standardit, laite ja materiaalit muuttuvat, tämän oppaan teksti ja kuvat koskevat vain oppaan mukana toimitettua laitetta.

 **FRESENIUS
KABI**
caring for life

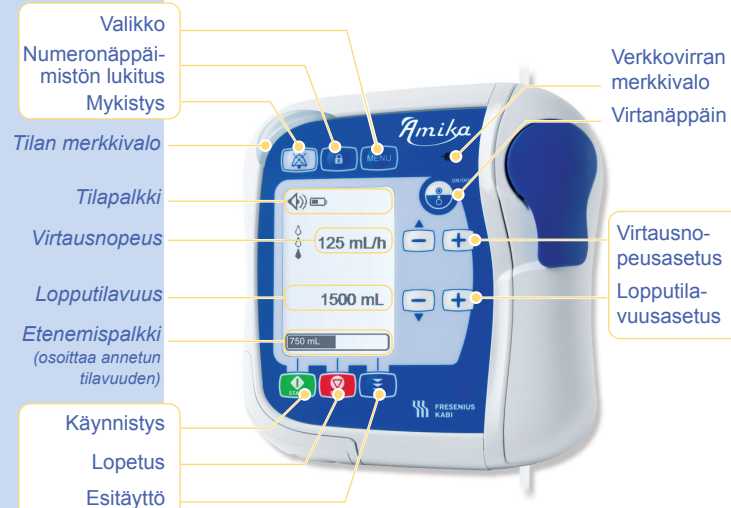
 Fresenius Kabi AG
61346 Bad Homburg
Germany
Phone +49 (0)6172 686-0
www.fresenius-kabi.com

 **FRESENIUS
KABI**
caring for life

1 Letkun asentaminen pumppuun



2 Käyttöliittymän kuvaus

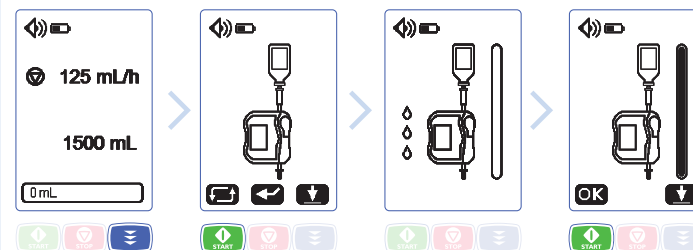


3 Toiminnot

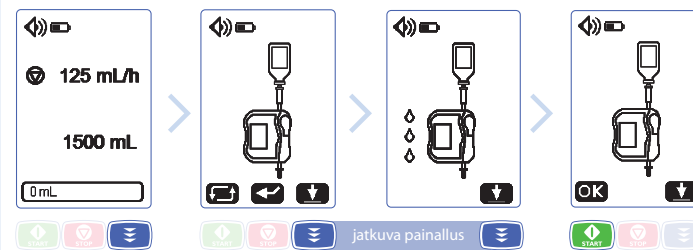
3.1 Käynnistä pumppu

3.2 Esitäytä letku

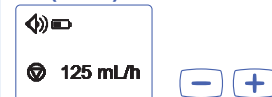
Automaattinen esitäyttö (n. 1 min 45 s)



Puoliautomaattinen esitäyttö



3.3 Määritä virtausnopeus (mL/h)



3.4 Määritä lopputilavuus (mL)



3.5 Aloita syöttö (esitäytä letku ensin)



3.6 Lopeta syöttö



> 2 s:
etenemispalkin nollaus

Näppäimistön lukitus > 2 s

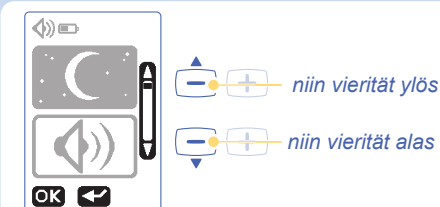
Sammuta pumppu > 2 s

4 Valikko

Lopeta syöttö

ja paina MENU-näppäintä

MENU



niin vierität ylös

niin vierität alas

Siirry valikkoon tai vahvista toiminto Paluu edelliseen näyttöön

Lopputilavuuden ottaminen käyttöön / poistaminen käytöstä

Yötilan ottaminen käyttöön / poistaminen käytöstä

Ääniasetukset

Asetusten lukituksen ottaminen käyttöön / poistaminen käytöstä*

Kumulatiivinen syöttötilavuuslaskuri

Hälytyshistoria

Syöttöhistoria

Kontrasti-/kirkkausasetukset

2 hälytysäänen välisen ajan asetus*

Lopputilavuus melkein saavutettu -sanoman ja lopputilavuuden saavuttamisen välisen ajan asetus*

Tekninen informaatio

* pääsykoodi vaaditaan