



**FRESENIUS
KABI**

caring for life



Agilia[®] VP MC Agilia[®] VP MC WiFi

Die volumetrische Infusionspumpe
mit optionaler W-LAN Fähigkeit

Die Agilia[®] VP MC ist eine volumetrische Infusionspumpe zur Applikation von Medikamenten oder Lösungen in der Infusionstherapie (ml/h oder Dosismodus)

Direkte Dosisratenprogrammierung für ein reduziertes Risiko bei der Ratenumrechnung

Förderrate von 0,1 bis 1500 ml/h,
Genauigkeit $\pm 5\%$

Anpassbar an Ihre Infusions-Protokolle

Bis zu 19 unterschiedliche Medikamentenbibliotheken wählbar

Einfach und intuitiv in der Anwendung

Einsetzbar als Einzelgerät oder mit dem Link Agilia Geräteträger

2 Abschaltdruckmodi einstellbar, dynamisches Drucküberwachungssystem (DPS)

Agilia® VP MC, Agilia® VP MC WiFi

Die volumetrische Infusionspumpe mit optionaler W-LAN Fähigkeit

Infusion

Förderratenbereich	0,1-1500 ml/h 0,1 ml/h Stufen können dann aktiviert werden, wenn das maximale Patientengewicht auf weniger als 20 kg eingestellt ist (Medikamentenbibliothek) Die Förderrate kann je nach Medikamentenname (untere und obere Grenzen) mit der Agilia Vigilant® Medikamentenbibliothek, dem Medikations-Sicherheits-Softwaresystem, begrenzt werden
Förderratengenauigkeit	± 5 %
Infusionsvolumen	0,1-9999 ml
Infusionsmodi	· ml/h Modus: Volumen + Förderrate, Volumen + Zeit, Förderrate + Zeit, Volumen + Zeit + Förderrate, Ramp-up/Ramp-down, Sequenzen, Piggyback (primär/sekundär), Tropfen /min · Dosisratenmodus: ng/h, ng/kg/min, ng/kg/h, µg/min, µg/h, µg/kg/min, µg/kg/h, mg/min, mg/h, mg/24h, mg/kg/min, mg/kg/h, mg/kg/24h, mg/m²/h, mg/m²/24h, g/h, g/kg/min, g/kg/h, g/kg/24h, mmol/h, mmol/kg/h, mmol/kg/24h, mU/min, mU/kg/min, mU/kg/h, U/min, U/h, U/kg/min, U/kg/h, kcal/h, kcal/24h, kcal/kg/h, mEq/min, mEq/h, mEq/kg/min, mEq/kg/h · Verdünnungseinstellung: X Einheiten / 1 ml oder X Einheiten / Y ml Mit oder ohne Initial-Dosis
Infusionszeiten	Von 1 min bis 168 h Mit Hinweisfunktion: Eine Warnmeldung kann aktiviert und von 1 min bis 96 h eingestellt werden
Priming (Entlüftung)	Manuell oder mit der Funktion Purge/Prime (Entlüften/Spülen)
Bolus	1500 ml/h, einstellbar von 50 ml/h bis 1500 ml/h in 50 ml/h Stufen. Direkter oder programmierbarer Bolus
Bolus	Direkter Bolus: Rate: 50-1200 ml/h (in 50 ml/h Stufen einstellbar) Programmierbarer Bolus (Dosis oder Volumen/Zeit): 0,1-99,9 ml; 0,1-9999 Einheiten / 1min-24h
KVO	Automatische „Keep Vein Open“-Rate (Offenhalterate) mit 1 ml/h (von 1 bis 20 ml/h einstellbar) bei Erreichen der Volumenbegrenzung
Pause	Programmierbar von 1 min bis 24 h, in Schritten von Minuten
Data Log Event	1500 Events in Echtzeit
Grafische Historie	Druck, Förderrate
Nachtmodus	Der Nachtmodus reduziert die Helligkeit des Displays und der grünen Lauf-LEDs. Die Tastaturtöne können deaktiviert werden. Der Nachtmodus kann manuell oder automatisch in einem variablen Zeitfenster programmiert werden
Profile	Basisprofil: Infusion ohne Anzeige der Medikamentennamen. 19 benutzerdefinierte Profile, konfigurierbar: mit Medikamentenbibliotheken, die mit der Agilia® Vigilant® Medikamentenbibliothek erstellt werden kann. Nur Konfiguration: Benutzerdefinierte Pumpenkonfiguration ohne Medikamentennamen

Volumat Line Infusionssysteme

Free-Flow-Schutz	Alle Systeme verfügen über das SafeClip-System®, das bei geöffneter Tür oder bei Entnahme des Infusionsgerätes automatisch die Infusionsleitung verschliesst, um einen Free-Flow zu vermeiden. Selbsttestfunktion: Das patentierte™ OCS (Occlusivity Check System) prüft den korrekten Betriebszustand der Pumpe in Verbindung mit seinem Infusionsgerät und verhindert so die Gefahr eines Free-Flows.
Pumpensegment	Das Silikonfördersegment ermöglicht eine hohe Förderatengenauigkeit
Material	Alle Volumat Lines sind DEHP- und latexfrei. Auch PVC-freie und lichtundurchlässige Infusionsgeräte sind verfügbar
Nadelfreier Zugang	Einige Infusionsgeräte enthalten eine nadelfreie Y-Injektionsstelle, um das medizinische Personal vor Nadelstichverletzungen zu schützen

* Franz. Patent FR2908176 / ** Europäisches Patent EP1031358

Abschalt-Druckmanagement

Programmierbare Modi	Es stehen 2 Modi zur Verfügung: variabel oder 3 voreingestellte Bereiche - von 50-750 mmHg (in 25 mmHg Stufen von 50 bis 250 mmHg / in 50 mmHg Stufen von 250 bis 750 mmHg)
DPS	DPS, das „Dynamic Pressure System“ (aktives Drucküberwachungssystem) - warnt bei Druckschwankungen. Somit kann ein beginnender Verschluss oder eine Leckage in der Infusionsleitung erkannt werden
Druckanzeige	Grafische Darstellung der Druckwerte im Infusionsgerät und des Drucklimits mittels aktivem Piktogramm
Antibolusystem	Reduziert signifikant das Verschlussvolumen nach Okklusionsfreigabe (max. 0,35 ml)

Alarmer / Voralarme / Sicherheit

Pumpenstatus	Grün bedeutet „Infusion läuft“, Orange signalisiert Warnungen niedriger und mittlerer Priorität, Rot steht für Warnungen hoher Priorität - Sichtweite mindestens 4 m. Alle Alarmer werden anhand von Leuchtanzeigen, Klartext, Piktogramm und mit Signalton wiedergegeben
Infusionsgerät-Installationskontrolle	Schliessen der Tür, Infusionsgeräteposition, SafeClip-Kontrolle, OCS-Test
Infusionskontrolle	Volumenendevor- und endalarm, Verschluss, Leitungsdiskonnektion, Luft in der Leitung, zu langsame oder zu schnelle Infusionsrate, leerer Infusionsbehälter, nicht bestätigte Werte, Pausenende, unerlaubte Förderraten (Hard- und Softlimits), automatischer Neustart bei Verschluss, Infusionsstart am Pausenende
Gerätekontrolle	Motorrotationsüberprüfung, Stromquellenanzeige, Netzabschaltung, schwache Batterie, entladene Batterie, technischer Defekt, Watchdog-Kontrolle, Störung der Kommunikationsverbindung, automatische Verriegelung / Sperrcode (auf der Tastatur)
Wartung	Präventive Warnhinweise für Wartungsintervalle

Technische Spezifikation

Fördermechanismus	Lineare, peristaltische Fingerpumpe
Display	Blaues Graphik-LCD Display (monochrom), Grösse 66 mm x 33 mm (256 x 128 Pixel)
Multifunktionshalter, drehbar	Erlaubt die Befestigung an Normschienen oder Stangen (Stange: max. 20-40 mm / Normschiene: 25-35 x 10 mm)
Stapelfähigkeit	Bis zu 3 Geräte können direkt gestapelt an einer Infusionsstange fixiert werden
Abmessungen (H/B/T) / Gewicht	135 x 190 x 170 mm / ~ 2 kg
Batterie	Eigenschaften: 7,2 V 2,2 Ah - Lithium-Ionen-Akku, Restlaufzeit des Akkus und der Akkuladestatus sind im Display abrufbar. Batterielaufzeit (bei voller Ladung): · Agilia® VP MC und Agilia® VP MC WiFi (WiFi deaktiviert / nicht benutzt): > 8 h bei 25 ml/h, > 5 h bei 1500 ml/h · Agilia® VP MC WiFi (WiFi aktiviert): > 5 h bei 25 ml/h, > 4 h bei 1500 ml/h Batterie Ladezeit: · Pumpe AUS: < 6 h · Pumpe EIN: < 20 h
Spritzwasserschutz	IP22
Energieversorgung	100 V - 240 V ~ / 50 / 60 Hz mit Funktionserdung

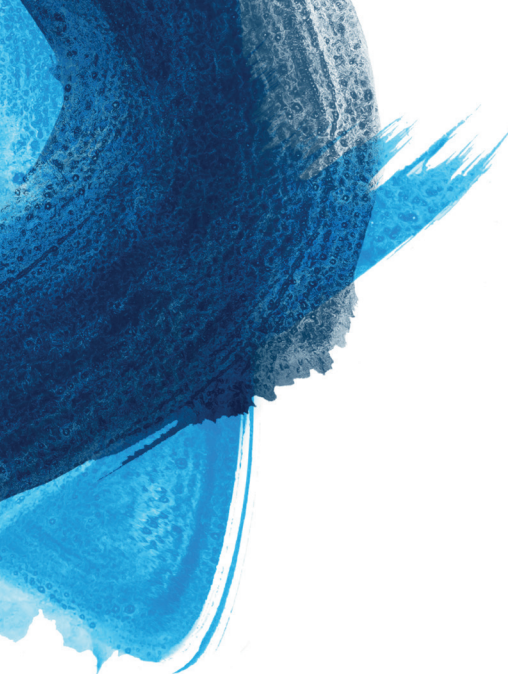
Konformität

Elektromagnetische Kompatibilität EMC	IEC 60601-1-2, IEC 60601-2-24
Medizinprodukterichtlinie	CE 0123-Kennzeichnung gemäss der Richtlinie 93/42/EEC
Elektrische Sicherheit	Schutzart: Defibrillationssicher Typ CF. Elektrische Sicherheit: Klasse II nach IEC 60601-1
Alarmsystem	IEC 60601-1-8
Gesundheitspflege im häuslichen Umfeld	IEC 60601-1-11
Gebrauchstauglichkeit	IEC 60601-1-6 und IEC 62366

Wireless LAN (nur für Agilia® VP MC WiFi)

Technologie	IEEE 802.11 a/b/g/n. Frequenzband: 2.400 -> 2.500 GHz (2.4 GHz ist ISM-Band) / 4.900 -> 5.850 GHz (High Band)
Regulierung/ Einstellung	OFDM mit BPSK, QPSK, 16-QAM und 64-QAM 802.11b mit CCK und DSSS
Sicherheitsschlüssel	WPA/WPA2-Enterprise, WPA/WPA2-PSK
Netzwerkprotokolle	TCP, IPv4, DHCP, HTTP. CE-, FCC- und IC-konform





Ihren Einsatz für Therapieerfolg und Lebensqualität möchten wir einfacher und sicherer machen und die Lebensqualität von Patienten und Pflegebedürftigen stetig steigern. Wir übernehmen Verantwortung für hochwertige, individuell abgestimmte Produkte und Dienstleistungen in den Leistungsbereichen:

Ernährung

Für die enterale Ernährung bieten wir Ihnen Trink- und Sondennahrungen sowie Supplemente. Das Programm für die parenterale Ernährung reicht von Mehrkammerbeuteln bis zu Einzelkomponenten wie Fettemulsionen, Aminosäuren, Vitaminen und Spurenelementen. Bei unseren therapieübergreifenden Versorgungsstrukturen setzen wir uns höchste Qualitätsstandards.

Arzneimittel

Für die intravenöse Therapie kritisch kranker Menschen haben wir ein umfangreiches Produktprogramm von generischen Arzneimitteln wie Antibiotika und Anästhetika sowie Arzneimitteln für die Onkologie. Ihre vielfältigen Therapien unterstützen wir mit systematisch abgestimmten Applikationstechniken.

Infusionen

Unser Angebot umfasst Volumenersatz-, Träger- und Elektrolytlösungen in modernen und anwendungsfreundlichen Primärbehältnissen.

Medizinprodukte

Für Ernährung, Infusionen und Blutkomponenten bieten wir Ihnen präzise aufeinander abgestimmte Applikationstechnik und -systeme an.



**FRESENIUS
KABI**

caring for life

Fresenius Kabi (Schweiz) AG
Am Mattenhof 4
6010 Kriens
Telefon 041 552 70 00
www.fresenius-kabi.ch
info.ch@fresenius-kabi.com