



**FRESENIUS
KABI**

caring for life



Agilia[®] SP TIVA

Agilia[®] SP TIVA WiFi

Spritzenpumpen für die intravenöse Anästhesie

Dosisratenprogrammierung für ein
reduziertes Risiko bei der Ratenumrechnung

TCI-Infusionsmodus

Förderrate von 0,1 bis 1200 ml/h,
Genauigkeit $\pm 3\%$

Anpassbar an Ihre Infusions-Protokolle

Bis zu 19 unterschiedliche
Medikamentenbibliotheken wählbar

Einfach und intuitiv in der Anwendung

Einsetzbar als Einzelgerät oder
mit dem Link⁺ Agilia Racksystem

2 Abschaltdruckmodi einstellbar, dyna-
misches Drucküberwachungssystem (DPS)

Agilia® SP TIVA & Agilia® SP TIVA WiFi

Infusion

Förderratenbereich

0,1-1200 ml/h
in Schritten von 0,1 ml/h zwischen 0,1 und 99,9 ml/h (optional in Schritten von 0,01 ml/h zwischen 0,10 und 9,99 ml/h), in Schritten von 1 ml/h zwischen 100 und 1200 ml/h

Die Förderrate kann je nach Medikamentennamen (untere und obere Grenzen) mit der Agilia Vigilant® Medikamentenbibliothek, dem Medikations-Sicherheits-Softwaresystem, begrenzt werden

Förderraten Genauigkeit

±1% mechanisch, ±2% für Einmalartikel

Spritzenkapazitäten

5, 10, 20, 30/35, 50/60 ml

Spritzentypen

Bis zu 100 Typen.

Infusionsmodi

- ml/h-Modus
- Dosisratenmodi: ng/h, ng/kg/min, ng/kg/h, µg/min, µg/h, µg/kg/min, µg/kg/h, mg/min, mg/h, mg/24h, mg/kg/min, mg/kg/h, mg/kg/24h, mg/m²/h, mg/m²/24h, g/h, g/kg/min, g/kg/h, g/kg/24h, mmol/h, mmol/kg/h, mmol/kg/24h, mU/min, mU/kg/min, mU/kg/h, U/min, U/h, U/kg/min, U/kg/h, kcal/h, kcal/24h, kcal/kg/h, mEq/min, mEq/h, mEq/kg/min, mEq/kg/h
- TCI-Infusionsmodus
- Verdünnungseinstellung: X Einheiten / ml oder X Einheiten / Y ml
- Mit oder ohne Initialdosis
- Volumen oder Dosis/Zeit: 0,1-99,9 ml; 1 min bis 96 h
- Volumenbegrenzung: 0,1-999 ml

TCI-Modus

Pharmakokinetische Modelle

- Marsh & Schnider für Propofol-Verabreichung an Erwachsene
 - Kataria & Paedfusor für Propofol-Verabreichung in der Pädiatrie
 - Minto, Gepts & Scott für Remifentanyl, Sufentanyl und Alfentanil Verabreichung an Erwachsene
- Ziele: Modi TCI-Effekt oder Plasmakontrolle

Volumen/Dosis infundiert

Volumen: 0,1-999 ml / Dosis: 0,1-9999 Einheiten

Priming (Entlüftung)

3 Modi: obligatorisch, nicht obligatorisch oder empfohlen / Rate: 1200 ml/h

Bolus

- Direkter Bolus: Rate: 50 - 1200 ml/h (in Schritten von 50 ml/h)
- Programmierbarer Bolus (Dosis oder Volumen/Zeit): 0,1-99,9 ml; 0,01-9999 Einheiten / 1 Sekunde - 24 h

Initial-Dosis

Dosis/Zeit: 0,01-9999 Einheiten / 1 Sekunde - 24 h

Automatische Ratenkalkulation

Infusionsende (V/Z & VL)

KVO: von 0,1 bis 5 ml/h einstellbar, weitere Infusion mit gleicher Rate oder Stopp

Schnellstart

Aktivierbar, um schneller einen Perfusionsdruck zu erreichen, insbesondere bei kleinen Infusionsraten; automatisch deaktiviert, wenn der Anwender die Entlüftungsfunktion nutzt

Pause

Programmierung von 1 Minute bis 24 Stunden, in Schritten von Minuten

Data Log Event

1500 Events in Echtzeit

Grafische Historie

Infundiertes Volumen/Dosis, Druck, Förderrate

Nachtmodus

Der Nachtmodus reduziert die Helligkeit des Displays und der grünen LEDs. Die Tastaturtöne können deaktiviert werden. Der Nachtmodus kann manuell oder automatisch in einem variablen Zeitfenster programmiert werden

Profile

Basisprofil: Infusion ohne Anzeige der Medikamentennamen

19 benutzerdefinierte Profile, die mit Agilia Vigilant Master Med konfiguriert werden können:

Medikamentenbibliothek wird mit Agilia Vigilant Master Med erstellt

Nur Konfiguration: Benutzerdefinierte Pumpenkonfiguration ohne

Medikamentennamen

Druckmanagement

Programmierbare Modi

Es stehen 2 Modi zur Verfügung: variabel oder 3 voreingestellte Bereiche
- Bereich von 50 bis 900 mmHg
(in 25 mmHg in Stufen von 50 bis 250 mmHg / in 50 mmHg Stufen von 250 bis 900 mmHg). Kann aktiviert/deaktiviert und angepasst werden

DPS

Das «dynamic Pressure System» (aktives Drucküberwachungssystem) - warnt bei Druckschwankungen.

Somit kann ein beginnender Verschluss oder eine Leckage in der Übergangsleitung erkannt werden

Druckanzeige

Grafische Darstellung der Druckwerte und des Drucklimits mittels aktivem Piktogramm

Antibolussystem

Reduziert signifikant das Verschlussvolumen nach Okklusionsfreigabe*
≤ 0,35 ml max. für eine 50-ml-Spritze.

* Prüfbedingung: Rückdruck: 0 mmHg - Spritze: BD Precise.

Alarmer/Voralarme/Sicherheit

Pumpenstatus

GRÜN für laufende Infusion, ORANGE für niedrige und mittlere Priorität, ROT für hohe Priorität - Sichtbarkeit bis mindestens 4 Meter.

Alle Alarmer werden anhand von Leuchtanzeigen, Klartext, Piktogrammen und Signaltönen wiedergegeben

Spritzenpositionskontrolle

Kontrolle der Spritzenzylinderspanne, Spritzenkolbendetektierung, Anti-Siphon-Systemkontrolle, Flanschdetektierung

Infusionskontrolle

Verschlussdruckvoralarm, Verschlussdruckalarm, Voralarm vor Infusionsende, Alarm bei Infusionsende, Volumenlimit-Voralarm, Volumenlimit-Alarm, Hard- und Softlimits für die Förderraten, Infusionsstart bei Pausenende

Gerätekontrolle

Alarm für nicht verriegelten Antrieb, Voralarm bei niedrigem Batteriellevel, Alarm bei entladener Batterie, Batterieladezustands-Anzeige in Stunden und Minuten, nicht bestätigte Programmierung, Alarm für technische Fehlfunktion (Selbsttest, Rotation), Vorschubkontrolle des Antriebssystems, Watchdog-Kontrolle, Funktionsstörungen bei aktiver Kommunikationsverbindung, automatische Verriegelung / Sperrcode (auf der Tastatur)

Wartung

Präventive Warnhinweise für Wartungsintervalle

Technische Daten

Manueller Spritzenschieber

Schutz der laufenden Infusion durch «Push-Guard»-Protektor

Display

Blaue LCD-Grafikanzeige, monochrom, Grösse 66 mm x 33 mm (256 x 128 Pixel)

Multifunktionshalter, drehbar

Erlaubt die Befestigung an Normschienen oder Stangen
(Stange: max. 20 - 40 mm / Normschiene: 25 - 35 x 10 mm)

Stapelfähigkeit

Bis zu 3 Spritzenpumpen können direkt gestapelt an einer Stange fixiert werden

Abmessungen (H/B/T) / Gewicht

135 x 345 x 170 mm / ca. 2,1 kg

Batterie

Eigenschaften: 7,2 V, 2,2 Ah - Lithium-Ionen-Smart-Akku, Restlaufzeit des Akkus und Akkuladestatus sind im Display abrufbar

Batterielaufzeit (bei voller Ladung):

- Agilia SP TIVA und Agilia SP TIVA WiFi (WiFi deaktiviert / nicht benutzt):
> 11 h bei 5 ml/h
- Agilia SP TIVA WiFi (WiFi aktiviert):
> 6 h bei 5 ml/h

Batterie Ladezeit:

- Pumpe AUS: < 6 h
- Pumpe EIN: < 20 h

Spritzwasserschutz

IP22

Energieversorgung

100 V - 240 V ~ / 50 / 60 Hz mit Funktionserdung

Konformität

Elektromagnetische Kompatibilität (EMC)

IEC 60601-1-2, IEC 60601-2-24

Medizinprodukterichtlinie

Kennzeichnung CE 0123 gemäss der Richtlinie 93/42/EWG des Rates

Elektrische Sicherheit

Schutzart: Defibrillationssicher Typ CF
Elektrische Sicherheit: Klasse II nach IEC 60601-1

Alarmsystem

IEC 60601-1-8

Gebrauchstauglichkeit

IEC 60601-1-6 und IEC 62366

Wireless LAN (nur bei Agilia SP TIVA WiFi)

Technologie

IEEE 802.11 a/b/g/n. Frequenzband: 2.400 -> 2.500 GHz
(2.4 GHz ist ISM-Band) / 4.900 -> 5.850 GHz (High-Band)

Modulation

OFDM mit BPSK, QPSK, 16-QAM, und 64-QAM 802.11b mit CCK und DSSS

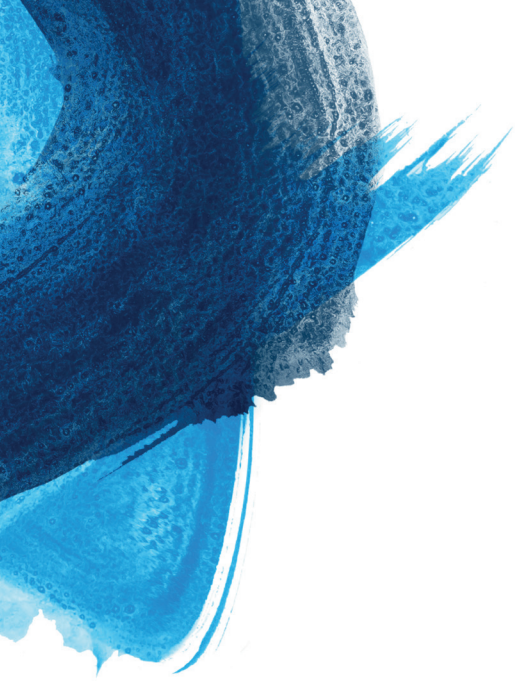
W-LAN-Sicherheit

WPA/WPA2-Enterprise, WPA/WPA2-PSK

Netzwerkprotokolle

TCP, IPv4, DHCP, HTTP
CE-, FCC- und IC-konform





Ihren Einsatz für Therapieerfolg und Lebensqualität möchten wir einfacher und sicherer machen und die Lebensqualität von Patienten und Pflegebedürftigen stetig steigern. Wir übernehmen Verantwortung für hochwertige, individuell abgestimmte Produkte und Dienstleistungen in den Leistungsbereichen:

Ernährung

Für die enterale Ernährung bieten wir Ihnen Trink- und Sondennahrungen sowie Supplemente. Das Programm für die parenterale Ernährung reicht von Mehrkammerbeuteln bis zu Einzelkomponenten wie Fettemulsionen, Aminosäuren, Vitaminen und Spurenelementen. Bei unseren therapieübergreifenden Versorgungsstrukturen setzen wir uns höchste Qualitätsstandards.

Arzneimittel

Für die intravenöse Therapie kritisch kranker Menschen haben wir ein umfangreiches Produktprogramm von generischen Arzneimitteln wie Antibiotika und Anästhetika sowie Arzneimitteln für die Onkologie. Ihre vielfältigen Therapien unterstützen wir mit systematisch abgestimmten Applikationstechniken.

Infusionen

Unser Angebot umfasst Volumenersatz-, Träger- und Elektrolytlösungen in modernen und anwendungsfreundlichen Primärbehältnissen.

Medizinprodukte

Für Ernährung, Infusionen und Blutkomponenten bieten wir Ihnen präzise aufeinander abgestimmte Applikationstechnik und -systeme an.

Agilia und Vigilant sind eingetragene Marken von Fresenius Kabi in ausgewählten Ländern. Aufgrund ständiger Produktverbesserung sowie Umstellung in den Standards sind bei den hier beschriebenen Merkmalen Änderungen vorbehalten. Für aktuelle Informationen setzen Sie sich bitte mit uns in Verbindung.



**FRESENIUS
KABI**

caring for life

Fresenius Kabi (Schweiz) AG
Am Mattenhof 4
6010 Kriens
Telefon 041 552 70 00
www.fresenius-kabi.ch
info.ch@fresenius-kabi.com