



**FRESENIUS
KABI**

caring for life



Agilia[®] SP MC Agilia[®] SP MC WiFi

Spritzenpumpe mit optionaler
W-LAN Fähigkeit

Die Agilia[®] SP MC ist eine Spritzenpumpe zur
Applikation von Medikamenten oder Lösungen in der
Infusionstherapie (ml/h Modus oder Dosismodus)

Direkte Dosisratenprogrammierung für
ein reduziertes Risiko bei der Ratenum-
rechnung

Förderrate von 0,1 bis 1200 ml/h,
Genauigkeit $\pm 3\%$

Anpassbar an Ihre Infusions-Protokolle

Bis zu 19 unterschiedliche Medika-
mentenbibliotheken wählbar

Einfach und intuitiv in der Anwendung

Einsetzbar als Einzelgerät oder mit dem
Link Agilia Geräteträger

2 Abschaltdruckmodi einstellbar, dyna-
misches Drucküberwachungssystem (DPS)

Agilia® SP MC, Agilia® SP MC WiFi

Spritzenpumpe mit optionaler W-LAN Fähigkeit

Infusion

Förderratenbereich	0,1-1200 ml/h, abhängig von der Spritzengröße (in Schritten von 0,1 ml/h) 0,01 minimale Stufen statt 0,1 ml/h werden aktiviert, wenn das maximale Patientengewicht in der Medikamentenbibliothek auf 20 kg eingestellt ist Die Förderrate kann je nach Medikamentenname (untere und obere Grenzen) mit der Agilia Vigilant® Medikamentenbibliothek, dem Medikations-Sicherheits-Softwaresystem, begrenzt werden
Förderraten Genauigkeit	± 1 % mechanisch, + 2 % Einmalartikel
Spritzenkapazitäten	5, 10, 20, 30/35, 50/60 cm ³
Spritzen Typen	Bis zu 100 Typen
Infusionsmodi	- ml/h Modus. - Dosisratenmodus: ng/h, ng/kg/min, ng/kg/h, µg/min, µg/h, µg/kg/min, µg/kg/h, mg/min, mg/h, mg/24h, mg/kg/min, mg/kg/h, mg/kg/24h, mg/m ² /h, mg/m ² /24h, g/h, g/kg/min, g/kg/h, g/kg/24h, mmol/h, mmol/kg/h, mmol/kg/24h, mU/min, mU/kg/min, mU/kg/h, U/min, U/h, U/kg/min, U/kg/h, kcal/h, kcal/24h, kcal/kg/h, mEq/min, mEq/h, mEq/kg/min, mEq/kg/h - Verdünnungseinstellung: X Einheiten / 1 ml oder X Einheiten / Y ml. Mit oder ohne Initial-Dosis. - Volumen oder Dosis / Zeit: 0,1-999 Einheiten, 1 min bis 96 h - Volumenbegrenzung: 0,1-999 ml
Volumen/ Dosis infundiert	Volumen: 0,1-9999 ml / Dosis: 0,1-999999 Einheiten
Priming (Entlüftung)	3 Modi: obligatorisch, nicht obligatorisch oder empfohlen Rate: max. 1200 ml/h
Bolus	Direkter Bolus: Rate: 50-1200 ml/h (in 50 ml/h Stufen einstellbar) Programmierbarer Bolus (Dosis oder Volumen/Zeit): 0,1-999 ml; 0,1-9999 Einheiten / 1min-24h
Initial-Dosis	Dosis oder Volumen/Zeit: 0,1-999 Einheiten / 00-59 min mit automatischer Ratenkalkulation
Infusionsende (V/T & VL)	KVO: einstellbar von 0,1 bis 5 ml/h, weitere Infusion mit gleicher Rate oder Stopp
Schnellstart	Aktivierbar, um schneller die programmierte Infusionsrate zu erreichen, insbesondere bei kleinen Infusionsraten; automatisch deaktiviert wenn der Anwender die Entlüftungsfunktion nutzt
Pause	Programmierbar von 1 min bis 24 h, in Schritten von Minuten
Data Log Event	1500 Events in Echtzeit
Grafische Historie	Infundiertes Volumen / Dosis, Druck, Förderrate
Nachtmodus	Der Nachtmodus reduziert die Helligkeit des Displays und der grünen Lauf-LEDs. Die Tastaturtöne können deaktiviert werden. Der Nachtmodus kann manuell oder automatisch in einem variablen Zeitfenster programmiert werden
Profile	Basisprofil: Infusion ohne Anzeige der Medikamentennamen. 19 benutzerdefinierte Profile, konfigurierbar: mit Medikamentenbibliotheken, die mit der Agilia® Vigilant® Medikamentenbibliothek erstellt werden kann. Nur Konfiguration: Benutzerdefinierte Pumpenkonfiguration ohne Medikamentennamen

Abschalt-Druckmanagement

Programmierbare Modi	Es stehen 2 Modi zur Verfügung: Variabel oder 3 voreingestellte Bereiche - von 50 - 900 mmHg (in 25 mmHg Stufen von 50 bis 250 mmHg / in 50 mmHg Stufen von 250 bis 900 mmHg). Werte veränderbar
DPS	DPS, das „Dynamic Pressure System“ (aktives Drucküberwachungssystem) - warnt bei Druckschwankungen. Somit kann ein beginnender Verschluss oder eine Leckage in der Übergangsleitung erkannt werden
Druckanzeige	Grafische Darstellung der Druckwerte und des Drucklimits mittels aktivem Piktogramm
Antibolussystem	Reduziert signifikant das Verschlussvolumen nach Okklusionsfreigabe. < 0,35 ml bei einer 50 ml Spritze

Alarmer / Voralarme / Sicherheit

Pumpenstatus	Grün bedeutet „Infusion läuft“, Orange signalisiert Warnungen niedriger und mittlerer Priorität, Rot steht für Warnungen hoher Priorität - Sichtweite mindestens 4 m. Alle Alarmer werden anhand von Leuchtanzeigen, Klartext, Piktogramm und mit Signaltönen wiedergegeben
Spritzenpositionskontrolle	Kontrolle der Spritzenzylinderspanne, Spritzenkolbendetektierung, Anti-Siphon Systemkontrolle, Flanschdetektierung
Infusionskontrolle	Verschlussdruckvor- und endalarm, Volumenendevor- und endalarm, Volumenlimitvor- und endalarm, Hard- und Softlimits für die Förderraten, Infusionsstart am Pausenende.
Gerätekontrolle	Alarm für nicht verriegelten Antrieb, Voralarm bei niedrigem Batteriellevel, Alarm bei entladener Batterie, Batterieladestands-Anzeige in Stunden und Minuten, nicht bestätigte Programmierung, Alarm für technische Fehlfunktion (Selbsttest, Rotation), Vorschubkontrolle des Antriebssystems, Watchdog-Kontrolle, Funktionsstörungen bei aktiver Kommunikationsverbindung, automatische Verriegelung / Sperrcode (auf der Tastatur)
Wartung	Präventive Warnhinweise für Wartungsintervalle

Technische Spezifikation

Manueller Spritzenschieber	Spritzenprotector („Push-Guard“) als Stoss- und Fallschutz
Display	Blaues Graphik-LCD Display (monochrom), Grösse 66 mm x 33 mm (256 x 128 Pixel)
Multifunktionshalter, drehbar	Erlaubt die Befestigung an Normschielen oder Stangen (Stange: max. 20-40 mm / Normschiene: 25-35 x 10 mm)
Stapelfähigkeit	Bis zu 3 Spritzenpumpen können direkt gestapelt an einer Stange fixiert werden
Abmessungen (H/B/T) / Gewicht	135 x 345 x 170 mm / ~ 2,1 kg
Batterie	Eigenschaften: 7,2 V 2,2 Ah - Lithium-Ionen-Akku, Restlaufzeit des Akkus und der Akkuladestatus sind im Display abrufbar. Batterielaufzeit (bei voller Ladung): - Agilia® SP MC und Agilia® SP MC WiFi (WiFi deaktiviert / nicht benutzt): > 13 h bei 5 ml/h. - Agilia® SP MC WiFi (WiFi aktiviert): > 9 h bei 5 ml/h. Batterie Ladezeit: - Pumpe AUS: < 6 h - Pumpe EIN: < 20 h.
Spritzwasserschutz	IP22
Energieversorgung	100 V - 240 V ~ / 50 / 60 Hz mit Funktionserdung

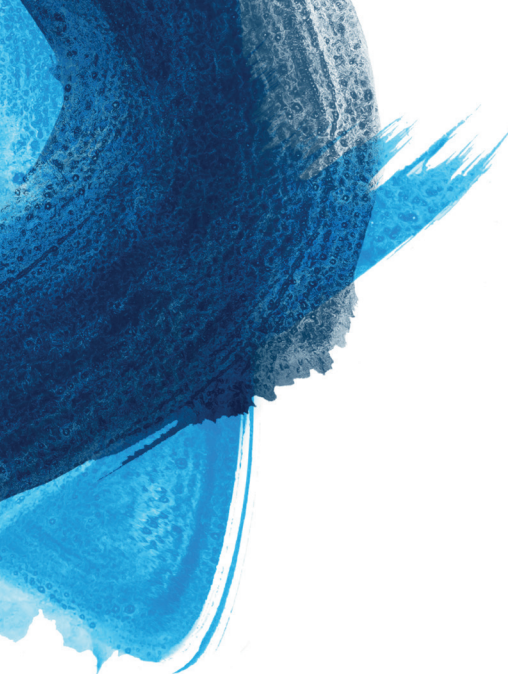
Wireless LAN (nur bei Agilia® SP MC WiFi)

Technologie	IEEE 802.11 a/b/g/n. Frequenz: 2.400 -> 2.500 GHz (2.4 GHz ist ISM-Band) / 4.900 -> 5.850 GHz (High Band)
Modulation	OFDM mit BPSK, QPSK, 16-QAM und 64-QAM 802.11b mit CCK und DSSS
Sicherheitsschlüssel	WPA/WPA2-Enterprise, WPA/WPA2-PSK
Netzwerkprotokolle	TCP, IPv4, DHCP, HTTP. CE-, FCC- und IC-konform

Konformitäten

Elektromagnetische Kompatibilität EMC	IEC 60601-1-2, IEC 60601-2-24
Medizinprodukterichtlinie	CE 0123 - Kennzeichnung gemäss Richtlinie 93/42/EEC
Elektrische Sicherheit	Schutzart: Defibrillationssicher Typ CF. Elektrische Sicherheit: Klasse II nach IEC 60601-1
Alarmsystem	IEC 60601-1-8
Gebrauchstauglichkeit	IEC 60601-1-6 und IEC 62366





Ihren Einsatz für Therapieerfolg und Lebensqualität möchten wir einfacher und sicherer machen und die Lebensqualität von Patienten und Pflegebedürftigen stetig steigern. Wir übernehmen Verantwortung für hochwertige, individuell abgestimmte Produkte und Dienstleistungen in den Leistungsbereichen:

Ernährung

Für die enterale Ernährung bieten wir Ihnen Trink- und Sondennahrungen sowie Supplemente. Das Programm für die parenterale Ernährung reicht von Mehrkammerbeuteln bis zu Einzelkomponenten wie Fettemulsionen, Aminosäuren, Vitaminen und Spurenelementen. Bei unseren therapieübergreifenden Versorgungsstrukturen setzen wir uns höchste Qualitätsstandards.

Arzneimittel

Für die intravenöse Therapie kritisch kranker Menschen haben wir ein umfangreiches Produktprogramm von generischen Arzneimitteln wie Antibiotika und Anästhetika sowie Arzneimitteln für die Onkologie. Ihre vielfältigen Therapien unterstützen wir mit systematisch abgestimmten Applikationstechniken.

Infusionen

Unser Angebot umfasst Volumenersatz-, Träger- und Elektrolytlösungen in modernen und anwendungsfreundlichen Primärbehältnissen.

Medizinprodukte

Für Ernährung, Infusionen und Blutkomponenten bieten wir Ihnen präzise aufeinander abgestimmte Applikationstechnik und -systeme an.



**FRESENIUS
KABI**

caring for life

Fresenius Kabi (Schweiz) AG
Am Mattenhof 4
6010 Kriens
Telefon 041 552 70 00
www.fresenius-kabi.ch
info.ch@fresenius-kabi.com