

AT LEVE MED KRÆFT

# ERNÆ RING

er en del af rejsen



**TID TIL  
AT TALE OM  
ERNÆRING**

Lær mere om  
ernærings rolle  
for cancer.

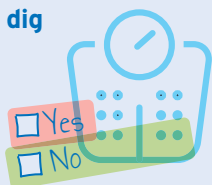
# Er din patient i risiko for underernæring?

4 simple spørgsmål i samtalen med patienten

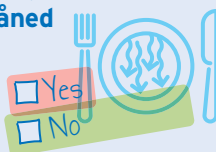
**5 ud af 10** cancerpatienter oplever **vægttab**<sup>1</sup>



Har du tabt dig i løbet af de seneste to uger?

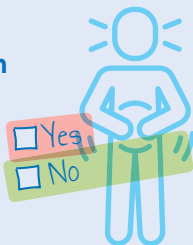


Var dit kostindtag den seneste måned mindre end det plejer?

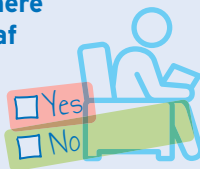


Har du oplevet symptomer som har begrænset dig i at spise?

(fx smerter, opkast, diarré, mundsår, synkeproblemer)



Tilbringer du mere end halvdelen af dagen i sengen eller stolen?



Hvis patienten svarer "ja" til blot ét af spørgsmålene, er der risiko for underernæring.

**Tidlig klinisk ernæring (ernæringsdrikke, sondeernæring og parenteral ernæring) kan bremse udviklingen af underernæring og forbedre patientens outcome, fx overlevelse og livskvalitet<sup>2</sup>**

1. Peterson SJ, Mozer M. Nutr Clin Pract. 2017 Feb;32(1):30-9.

2. CaccialanzaR et al. Vol. 12, TherapeuticAdvancesin Medical Oncology. 2020.

