

Fresubin®

Vi sænker forbruget af plast
med 70 tons ved at fjerne
sugerøret på ernæringsdrikken



Hvert skridt i den rigtige retning tæller

Fresenius Kabi fjerner alle sugerør fra vores ernæringsdrikke længe inden EU direktivet 2019/904 om reduktion af miljøpåvirkningen fra visse plastprodukter træder i kraft den 3. juli 2021.

Vi har allerede taget flere skridt for at begrænse mængden af plastaffald, således at der nu går mindre plast til at producere ernæringsdrikkenes emballage. Næste vigtige skridt er at fjerne sugerørene permanent fra produktionen i november.

Trin ①

Reduktion af materiale



2011:
Plastmængden reduceret
fra 20 g til 18 g

- 2 g* pr. flaske**



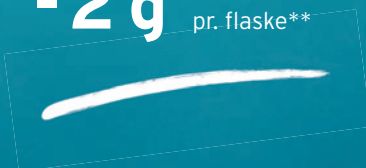
Trin ②

Yderligere reduktion af materiale



2013:
Plastmængden reduceret
fra 18 g til 16 g

- 2 g* pr. flaske**



Trin ③

Fjernelse af sugerør + folie



2019:
Permanent fjernelse af
sugerør fra november

- 0,65 g* pr. flaske**



Mindre plast men uændret kvalitet!



Når vi fjerner plasten fra sugerør og folie, anvender vi **108 millioner færre sugerør** og begrænser forbruget med ca. 70 tons plast hvert år.

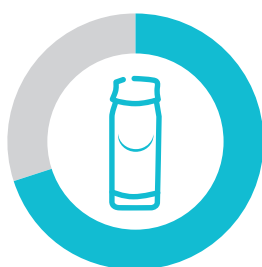
I fællesskab kan vi reducere miljøpåvirkningen. Læs også vores øvrige materialer vedrørende Fresenius Kabis forpligtelse over for miljøet.



Når man drikker ernæringsdrikke uden sugerør forbedres compliance



Ernæringsdrikke er klassificeret som fødevarer til særlige medicinske formål (FSMP) og anvendes til ernæringsmæssig behandling af patienter med eller i risiko for underernæring. Produkterne bør anbefales til patienter, der ikke er i stand til at få dækket deres næringsmæssige behov fra andre fødevarer.***



Forbruget af ernæringspræparater er lavt, og

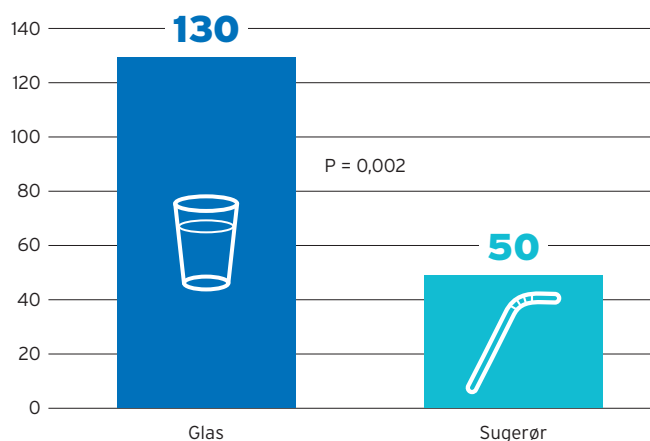
63%

af produkterne serveret i hjemmeplejen/på plejehjem bliver levnet¹

Indtaget af ernæringsdrikke forbedres ved at ændre måden at drikke produktet på¹

- 24 plejehjemsbeboere¹
- Aldersgruppe 66-97 år¹
- 2 grupper¹
- Gruppe 1: Ernæringsdrik hældt i et glas¹
- Gruppe 2: Ernæringsdrik indtaget med sugerør fra flaske¹
- Varighed: 3 timer pr. dag på forskellige dage i en uge¹

Antal drikke med glas og sugerør¹



Signifikant forskel i indtaget: 2,6 gange flere drikke indtaget uden sugerør!¹

Opfordr til at drikke uden sugerør



Animér dine patienter til at drikke af glas eller krus. Produkternes indbydende dufte kan bidrage til, at de drikker mere.



Fremhæv hvor let det er anvende Fresubin-produkterne. De er praktiske og kan tages med på farten.



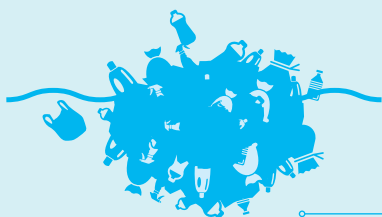
Illustrér de forskellige anvendelsesmuligheder, fx smoothies, og giv dem opskrifter på lækre varianter.



Fortæl dem om EasyBottles solide greb og enkle åbning. Deres form betyder, at de pakkes tæt og derved sparer lagerplads og reducerer transport.

*** I henhold til lovmæssige krav til ernæringsmæssigt fuldgældige fødevarer til særlige medicinske formål med standardiseret næringsmæssig sammensætning

Ved at reducere mængden af engangsplast hjælper vi miljøet



De 10 mest fundne artikler af engangsplast, fx sugerør og indkøbsposer, på europæiske strande udgør

43% af det samlede plastaffald i havet²

I 2015 genererede EU-landene

15,88 millioner tons plast

(emballage)³



I Europa ender op til **500.000 tons plast**

i havene hvert år⁴



31 kg pr. person;

så meget udgjorde plastaffaldet fra emballage³



Kun 40%

af plastemballagen blev genanvendt³



Referencer:

1. Allen V J et al. A comparison of the amount of Oral Nutritional Supplement drinks consumed between two randomly allocated drinking methods. Proc Nutr Soc. 2011;70(OCE5):E304. **2.** European Commission. A European Strategy for Plastics in a Circular Economy (2018). Single-use plastics: New measures to reduce marine litter Factsheet. **3.** European Commission. EU plastics strategy key documents (2018). Changing the way we use plastics Factsheet. **4.** European Commission. Communication from the commission to the European Parliament, the Council, The European Economic and Social Committee and the Committee of the Regions (2018). A European Strategy for Plastics in a Circular Economy.

EN_0209/Oktober 2019



**FRESENIUS
KABI**

caaring for life

Fresenius Kabi
Islands Brygge 57
2300 København S
Telefon 3318 1600
www.fresenius-kabi.dk