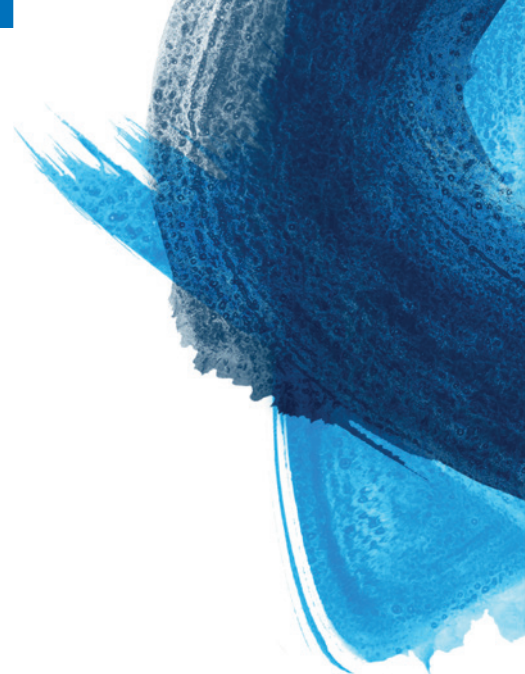




FRESENIUS
KABI

caring for life



Fresubin® ORIGINAL FIBRE

Diätetisches Lebensmittel für besondere medizinische Zwecke (küsterte Diät): Normalkalorische balancierte Diät (CK) mit Ballaststoffen. Standardsondeernährung, glatte, laktosefrei. In der üblichen Anwendung bei Patienten mit beginnender oder stabiler Magen- oder Darmstörungen der Nahrungsaufnahme. CK für die besondere Ernährung von Kindern bei beginnender oder stabiler Magen- oder Darmstörung. Zur nasogastrischen Ernährung in 1,5 l Flüssigkeit oder größerer Menge. Für nasogastrische Ernährung in 1,5 l Flüssigkeit oder größerer Menge verwenden. In besonderen oder besonderen Ernährung. Auf alle Fälle Flüssigkeitsbilanzierung achten. Nicht geeignet für Kinder < 1 Jahr. Bei Raumtemperatur lagern. Scherfruchtbarkeit von 24 Stunden, vor Gebrauch schütteln. Nicht verwenden bei beschädigten/verstopften Sonden oder unvollständiger Infusion. Zutaten: Wasser, Maltodextrin, Fructose, Saccharose, Saccharin, Inulin, Dextrose, Cellulose, Kaliumcitrat, Natriumcitrat, Calciumcarbonat, Enzymen (Lactase, E 471), Kaliumphosphat, Stabilisatoren (E 466, E 466), Magnesiumcitrat, Cholesterin, Glycerin, Phosphor, Calciumphosphat, Natriumcitrat, Vit. C, Magnesiumcitrat, Eisenpulver, Zinkoxid, Natrium, Magnesiumcitrat, Phosphorsäure, Natriumcitrat, Vit. B₁₂, Vit. B₆, Vit. E, Kupfer, Vit. B₁, Vit. A, Beta-Carotin, Folsäure, Cholesterin, Natriumcitrat, Natriumcitrat, Kaliumcitrat, Vit. K, Biotin, Vit. B₉, Vit. B₂.

Food for special medical purposes: nutritionally complete 1 kcal/ml tube feed with fibre. Lactose and gluten free. Suitable for the dietary management of patients with or at risk of malnutrition. For complete enteral or 1.5 litre increase slowly when commencing tube feeding. Important notes: to be used under medical supervision. For total or supplementary nutrition. Water equilibrium should be monitored. Not suitable for infants < 1 year. Store at room temperature. Once opened use within 24 hours. Shake well before use. Do not use if bag is damaged or swollen or content is coagulated. Ingredients: water, maltodextrin, vegetable oils, milk protein, fructose (from chicory), cellulose, wheat dextrin, potassium citrate, sodium chloride, calcium carbonate, emulsifiers (sugar lecithin, E 471), potassium hydrogen phosphate, stabilisers (E 466, E 466), magnesium citrate, choline hydrogen tartrate, fish oil, calcium phosphate, sodium citrate, vit. C, magnesium citrate, iron sulphate, zinc sulphate, niacin, manganese citrate, panthothenic acid sodium bisulphate, vit. B₁₂, vit. B₆, vit. E, copper sulphate, vit. B₁, vit. A, beta-carotene, folic acid, chromium chloride, sodium monophosphate sodium sesquiphosphate, potassium acetate, vit. K, biotin, vit. B₉, vit. B₂.

Alimento dietético destinado a fins médicos especiales. Alimentación enteral completa por sonda con fibra 1 kcal/ml con fibra. Esencia de gluten y lactosa (no apto para celostomáticos). Alimentación por sonda para el tratamiento dietético de pacientes desnutridos o con riesgo de desnutrición. Para alimentación completa o 1,5 litros incrementar lentamente la dosis si se inicia la alimentación. Apto importante: debe utilizarse bajo supervisión médica. Para alimentación completa o suplementaria. Deberá monitorizarse el equilibrio hídrico. No apropiado para niños < 1 año. Almacenar a temperatura ambiente. Una vez abierto, usar en 24 horas. No utilizar si el contenido está coagulado. Verificar exclusión de tartratos. ALIMENTO DIETÉTICO DESTINADO A FINES MÉDICAS ESPECÍFICAS. Nutrición completa por sonda con fibra. MENCIONES ESPECÍFICAS. Nutrición completa por sonda con fibra. Fuente de gluten, esencialmente lactosa. Para nutrición con necesidades nutricionales de cuentas con un riesgo de malnutrición. Para nutrición completa o 1,5 litros aumentar progresivamente la dosis si se inicia la alimentación. Importante: debe ser utilizada bajo supervisión médica. Para nutrición total o suplementaria. El equilibrio hídrico debe ser monitorizado. No adecuado para niños < 1 año. Mantener a temperatura ambiente. Una vez abierto, utilizar a un plazo de 24 horas. Aplicar bien antes de usar. No utilizar si el contenido está coagulado o si el contenido está coagulado. Ingredientes: agua, maltodextrina, aceites vegetales, proteínas de leche, sacarosa, sacarosa (de topinambur), inulina, lecitina (de soja), emulsionantes (lecitina de soja, E 471), estabilizantes/stabilizantes (E 466, E 466), acetato de pantoténico, hidróxido de calcio, tartrato de colina, vitaminas, alginatos.

Parenteral kullannukselle suunniteltu. / Produkt nie jest przeznaczony do stosowania parenteralnego. / Προϊόντος Ο ΨΟΔΟΥ ΠΑΡΕΝΤΕΡΑΛ / Meni určeno pro parenterální použití. / NI za parenterálnu uporabo.

500 ml
FRESENIUS KABI
EasyBag

Fresubin® ORIGINAL FIBRE

Standard sondeernæring med fibre

Velegnet til patienter med normalt energi- og proteinbehov.

Fuldgyldig sondeernæring
• 1 kcal/ml
• 1,5 g fibre/100 ml

Velegnet til patienter med normalt energibehov og med behov for fibre

Glutenfri

Lavt indhold af laktose

Indeholder fiskeolie

Til sundhedspersoner.



Næringsindhold

Pr. 100 ml	
Energi	100 kcal / 420 kJ
Protein	3,8 g
Kulhydrater	13,0 g
heraf sukkerarter	0,9 g
heraf laktose	≤ 0,03 g
Fedt	3,3 g
heraf mættet fedt	0,3 g
heraf enkeltumættet fedt	2,2 g
heraf flerumættet fedt	0,8 g
heraf EPA* og DHA**	0,03 g
ω6/ω3 ratio	2,3:1
heraf kolesterol	≤ 1 mg
Fibre	1,5 g
Salt	0,33 g
Vand	84 ml
Osmolaritet	285 mosmol/l
Osmolalitet	335 mosmol/kg H₂O
Mineraler og sporstoffer:	
Natrium	133 mg (5,79 mmol)
Kalium	155 mg (3,96 mmol)
Klorid	153 mg (4,32 mmol)
Calcium	80 mg (2,0 mmol)
Magnesium	25 mg (1,03 mmol)
Fosfor	63 mg (2,03 mmol)
Jern	1,3 mg
Zink	1,2 mg
Kobber	133 µg
Mangan	0,27 mg
Jod	13,3 µg
Fluor	0,13 mg
Krom	6,7 µg
Molybdæn	10 µg
Selen	6,7 µg
Vitaminer og andre næringsstoffer:	
Vitamin A	92 µg RE
heraf β-karoten	22 µg RE
Vitamin D ₃	1,3 µg
Vitamin E	1,3 mg α-TE
Vitamin K ₁	6,7 µg
Vitamin B ₁	0,13 mg
Vitamin B ₂	0,17 mg
Niacin	1,6 mg / 2,4 mg NE
Vitamin B ₆	0,16 mg
Vitamin B ₁₂	0,27 µg
Pantotensyre	0,47 mg
Biotin	5 µg
Folsyre	26,7 µg
Vitamin C	6,7 mg
Kolin	36,7 mg
Energifordeling (E%):	
Protein 15%, fedt 30%, kulhydrater 52%, fibre 3%	
* Eicosapentaensyre ** Docosahexaensyre	

Produktegenskaber

Fødevarer til særlige medicinske formål:

Fuldgyldig sondeernæring ved 1.500 ml/dag - med 1 kcal/ml og med 1,5 g fibre/100 ml. Glutenfri, lavt indhold af laktose.

Anvendelse:

Til ernæringsmæssig behandling af patienter med/i risiko for underernæring.

Dosering:

Til total ernæring ≥ 1,5 l/dag. Dosis øges langsomt, når sondeernæringen påbegyndes.

Vigtigt! Skal anvendes under lægelig overvågning og med kontrolleret indgivelseshastighed. Kan anvendes til total ernæring eller som supplement. Væskebalancen skal kontrolleres. Rystes før brug. Posen bør ikke anvendes, hvis den er beskadiget eller opsvulmet, eller hvis indholdet er klumpet. Må ikke anvendes til børn under 3 år og skal anvendes med forsigtighed til børn under 6 år. Ikke egnet til patienter med galaktosemi. Ikke til i.v. brug!

Opbevaring:

Opbevares ved stuetemperatur. Maksimal ophængningstid for EasyBag med enteralsæt er 24 timer. En åbnet pose kan opbevares 24 timer i køleskab.

Ingredienser:

Vand, maltodextrin, vegetabiliske olier (rapsolie/solsikkeolie med højt oliesyreindhold), spiseligt natriumkaseinat (fra mælk), soyaprotein, inulin, cellulosefibre, hvededextrin, kaliumcitrat, natriumchlorid, calciumkarbonat, emulgatorer (soyalecithin, E 471), kaliumfosfat, fiskeolie, stabilisatorer (E 460, E 466), magnesiumchlorid, cholinbitartrat, calciumfosfat, natriumcitrat, vitamin C, magnesiumoxid, jernsulfat, zinksulfat, niacin, manganchlorid, pantotensyre, natriumfluorid, thiamin, riboflavin, vitamin B₆, vitamin E, kobbersulfat, vitamin A, β-karoten, folsyre, kromchlorid, kaliumjodid, natriummolybdat, natriumselenit, biotin, vitamin K₁, vitamin D₃, vitamin B₁₂.

Fedtkilder: Rapsolie, solsikkeolie, fiskeolie

Proteinkilder: Mælk, soja

Kulhydratkilde: Maltodextrin

Fiberkilder: Inulin, cellulose, hvededextrin

Pakningsstørrelser

15 x 500 ml

8 x 1000 ml

For yderligere produktinformation kontakt venligst Fresenius Kabi. Telefon 3318 1600 eller www.fresenius-kabi.dk.