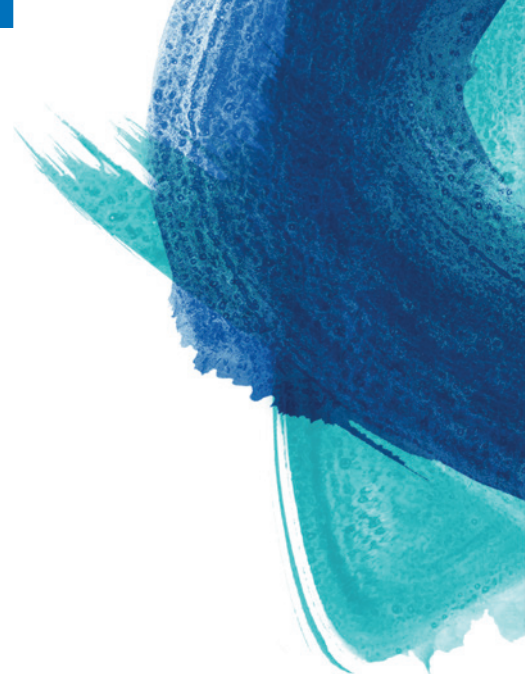




**FRESENIUS
KABI**

caring for life



Fresubin® HP ENERGY

Energi- og proteinrig sondeernæring

Med højt indhold af mellemkædede fedtsyrer (MCT).
Velegnet til anvendelse ved stort behov for energi og protein og ved fedtmalabsorption.

Fuldgyldig, energi- og proteinrig sondeernæring med MCT-fedt

- 1,5 kcal/ml
- 7,5 g protein/100 ml

Velegnet til patienter med stort behov for energi og protein

Indeholder fiskeolie

Indeholder EPA* og DHA**. Omega-6/omega-3 ratio 4:1

Glutenfri

Lavt indhold af laktose

Til sundhedspersoner.



Næringsindhold

| Pr. 100 ml | |
|--|-------------------------------------|
| Energi | 150 kcal / 631 kJ |
| Protein | 7,5 g |
| Kulhydrater | 17 g |
| heraf sukkerarter | 1 g |
| heraf laktose | ≤ 0,1 g |
| Fedt | 5,8 g |
| heraf mættet fedt | 3,7 g |
| heraf enkeltumættet fedt | 0,6 g |
| heraf flerumættet fedt | 1,5 g |
| heraf MCT | 3,3 g |
| heraf EPA* og DHA** | 0,05 g |
| ω6/ω3 ratio | 4:1 |
| heraf kolesterol | ≤ 5,4 mg |
| Fibre | 0 g |
| Salt | 0,3 g |
| Vand | 76 ml |
| Osmolaritet | 360 mosmol/l |
| Osmolalitet | 470 mosmol/kg H₂O |
| Mineraler og sporstoffer: | |
| Natrium | 120 mg (5,2 mmol) |
| Kalium | 234 mg (6,0 mmol) |
| Klorid | 184 mg (5,2 mmol) |
| Calcium | 80 mg (2,0 mmol) |
| Magnesium | 27 mg (1,1 mmol) |
| Fosfor | 63 mg (2,0 mmol) |
| Jern | 1,3 mg |
| Zink | 1,2 mg |
| Kobber | 133 µg |
| Mangan | 0,27 mg |
| Jod | 13,3 µg |
| Fluor | 0,13 mg |
| Krom | 6,7 µg |
| Molybdæn | 10 µg |
| Selen | 6,7 µg |
| Vitaminer og andre næringsstoffer: | |
| Vitamin A | 92 µg RE |
| heraf β-karoten | 22 µg RE |
| Vitamin D ₃ | 1,3 µg |
| Vitamin E | 1,3 mg α-TE |
| Vitamin K ₁ | 6,7 µg |
| Vitamin B ₁ | 0,13 mg |
| Vitamin B ₂ | 0,17 mg |
| Niacin | 1,6 mg / 3,3 mg NE |
| Vitamin B ₆ | 0,16 mg |
| Vitamin B ₁₂ | 0,27 µg |
| Pantotensyre | 0,47 mg |
| Biotin | 5 µg |
| Folsyre | 27 µg |
| Vitamin C | 6,7 mg |
| Kolin | 26,7 mg |
| Energifordeling (E%): | |
| Protein 20%, fedt 35%, kulhydrater 45%, fibre 0% | |
| * Eicosapentaensyre ** Docosahexaensyre | |

Produktegenskaber

Fødevarer til særlige medicinske formål:

Fuldgyldig ved 1.500 ml/dag, energi- og proteinrig sondeernæring (1,5 kcal/ml og 7,5 g protein/100 ml) med MCT-fedt. Glutenfri, lavt indhold af laktose.

Anvendelse:

Til ernæringsmæssig behandling af patienter med stort behov for energi og protein og i risiko for underernæring.

Dosering:

Som fuldgyldig ernæring ≥ 1,5 l/dag. Dosis øges langsomt, når sondeernæringen påbegyndes.

Vigtigt! Skal anvendes under lægelig overvågning og med kontrolleret indgivelseshastighed. Kan anvendes som fuldgyldig ernæring eller som supplement. Væskebalancen skal kontrolleres. Rystes før brug. Posen bør ikke anvendes, hvis den er beskadiget eller opsvulmet, eller hvis indholdet er klumpet. Må ikke anvendes til børn under 3 år og skal anvendes med forsigtighed til børn under 6 år. Ikke egnet til patienter med galaktosemi. Ikke til i.v. brug!

Opbevaring:

Opbevares ved stuetemperatur. Maksimal ophængningstid for EasyBag med enteralsæt er 24 timer. En åbnet pose kan opbevares 24 timer i køleskab.

Ingredienser:

Vand, maltodextrin, spiseligt natriumkaseinat (fra mælk), mellemkædede triglycerider (MCT), mælkeprotein, vegetabiliske olier (sojaolie, linolie), valleprotein (fra mælk), kaliumcitrat, fiskeolie, kaliumchlorid, natriumchlorid, calciumchlorid, natriumcitrat, cholinchlorid, magnesiumoxid, calciumfosfat, vitamin C, surhedsregulerende middel (E 330), magnesiumcitrat, emulgator (E 471), zinksulfat, jernpyrofosfat, jernsulfat, niacin, vitamin E, manganchlorid, pantotensyre, natriumfluorid, riboflavin, kobbersulfat, vitamin B₆, thiamin, vitamin A, β-karoten, folsyre, kromchlorid, kaliumjodid, natriummolybdat, natriumselenit, biotin, vitamin K₁, vitamin D₃, vitamin B₁₂.

Fedtkilder: Sojaolie, MCT (kokosnøddolie), hørfrøolie, fiskeolie

Proteinkilde: Mælk

Kulhydratkilde: Maltodextrin

Pakningsstørrelser

15 x 500 ml

8 x 1000 ml

For yderligere produktinformation kontakt venligst Fresenius Kabi. Telefon 3318 1600 eller www.fresenius-kabi.dk.