



# Fresubin® 1200 Complete

Sondeernæring med mulighed for hele dagsbehovet i én pose

Specielt velegnet til ældre og immobile patienter med stabil metabolisme og lavt energibehov. Kan med fordel også bruges til patienter med højt energi- og proteinbehov - dosis beregnes pr. kg legemsvægt.

En 1000 ml EasyBag pose pr. dag:

- Indeholder 1200 kcal
- Dækker dagsbehovet for alle essentielle næringsstoffer

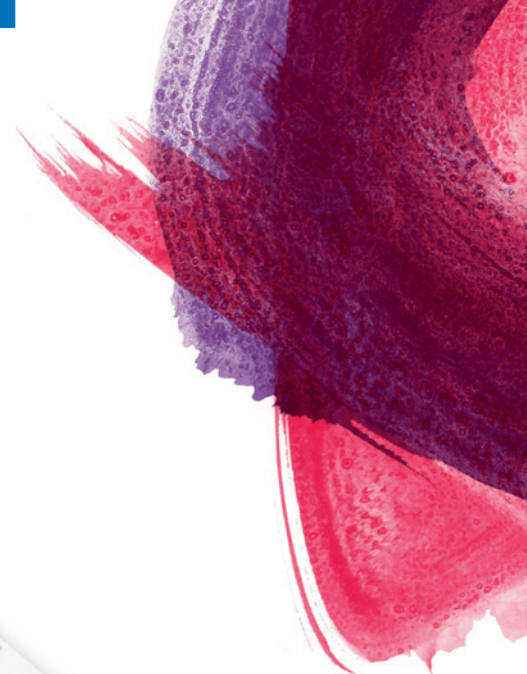
Fuldgyldig sondeernæring med fibre

- 1,2 kcal/ml
- 2 g fibre/100 ml

Højt indhold af protein

Indeholder EPA\* og DHA\*\*.  
Omega-6/omega-3 ratio 2:1

Glutenfri og lavt indhold af laktose





## Næringsindhold

Pr. 100 ml	
<b>Energi</b>	<b>120 kcal / 504 kJ</b>
<b>Protein</b>	<b>6 g</b>
<b>Kulhydrater</b>	<b>14 g</b>
heraf sukkerarter	1,17 g
heraf laktose	≤ 0,04 g
<b>Fedt</b>	<b>4,1 g</b>
heraf mættet fedt	0,32 g
heraf enkeltumættet fedt	2,5 g
heraf flerumættet fedt	1,1 g
heraf EPA* og DHA**	0,05 g
<b>Fibre</b>	<b>2 g</b>
<b>Salt (Na x 2,5)</b>	<b>0,38 g</b>
<b>Vand</b>	<b>80 ml</b>
<b>Osmolaritet</b>	<b>345 mosmol/l</b>
<b>Osmolalitet</b>	<b>425 mosmol/kg H<sub>2</sub>O</b>
<b>Mineraler og sporstoffer:</b>	
Natrium	153 mg (6,7 mmol)
Kalium	223 mg (5,7 mmol)
Klorid	137 mg (3,9 mmol)
Calcium	85 mg (2,1 mmol)
Magnesium	30 mg (1,2 mmol)
Fosfor	73 mg (2,4 mmol)
Jern	2 mg
Zink	1,5 mg
Kobber	200 µg
Mangan	0,4 mg
Jod	20 µg
Fluor	0,2 mg
Krom	10 µg
Molybdæn	15 µg
Selen	10 µg
<b>Vitaminer og andre næringsstoffer:</b>	
Vitamin A	138 µg RE
heraf β-karoten	33 µg RE
Vitamin D <sub>3</sub>	2 µg
Vitamin E	2 mg α-TE
Vitamin K <sub>1</sub>	10 µg
Vitamin B <sub>1</sub>	0,2 mg
Vitamin B <sub>2</sub>	0,26 mg
Niacin	1,3 mg / 2,1 mg NE
Vitamin B <sub>6</sub>	0,24 mg
Vitamin B <sub>12</sub>	0,4 µg
Pantotensyre	0,7 mg
Biotin	7,5 µg
Folsyre	40,5 µg
Vit. C	10 mg
Kolin	55 mg
<b>Energifordeling (E%):</b>	
Protein 20%, fedt 30%, kulhydrat 47%, fibre 3%	
* Eicosapentaensyre ** Docosahexaensyre	

## Produktegenskaber

### Fødevarer til særlige medicinske formål:

Fuldgyldig ernæring – protein, vitaminer, mineraler og sporstoffer – i kun 1000 ml. Et højt indhold af protein (6 g/100 ml) og 2 g fibre/100 ml. Glutenfri, lavt indhold af laktose.

### Anvendelse:

Til ernæringsbehandling af patienter med lavt energibehov.

### Dosering:

Som fuldgyldig ernæring ≥ 1 l/dag. Dosis øges langsomt, når sondeernæringen påbegyndes.

**Vigtigt!** Skal anvendes under medicinsk kontrol og med kontrolleret indgivelseshastighed. Kan anvendes som fuldgyldig ernæring eller som supplement. Væskebalancen skal kontrolleres. Er ikke egnet til børn under 12 år. Rystes før brug. Posen bør ikke anvendes, hvis den er beskadiget eller opsvulmet, eller hvis indholdet er klumpet.

### Opbevaring:

Opbevares ved stuetemperatur. Maksimal ophængningstid for EasyBag med enteralsæt er 24 timer. En åben pose kan opbevares 24 timer i køleskab.

### Ingredienser:

Vand, maltodextrin, mælkeprotein, vegetabiliske olier, inulin (fra cikorie), hvededextrin, cellulose, fiskeolie, emulgator (sojalecithin), surhedsregulerende middel (E 330), stabilisator (E 452), mineraler, sporstoffer, vitaminer og andre næringsstoffer.

**Fedtkilder:** Rapsolie, solsikkeolie, fiskeolie

**Proteinkilde:** Mælk

**Kulhydratkilde:** Maltodextrin

**Fiberkilder:** Inulin, hvededextrin, cellulose

## Pakningsstørrelse

8 x 1000 ml

For yderligere produktinformation kontakt venligst Fresenius Kabi. Telefon 3318 1600 eller [www.fresenius-kabi.dk](http://www.fresenius-kabi.dk).