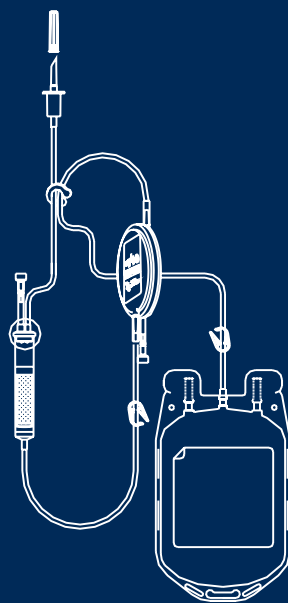


TRANSFUSION TECHNOLOGY

Filtros de Leucodepleção®

SISTEMAS DE FILTROS PARA
REMOÇÃO DE LEUCÓCITOS
EM HEMOCOMPONENTES

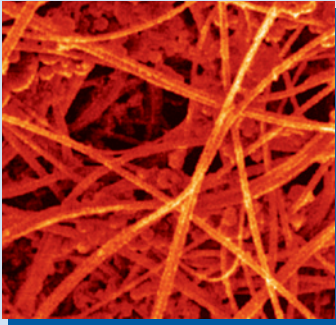


**FRESENIUS
KABI**

caring for life

A Fresenius Kabi oferece uma ampla experiência para processamento do sangue seguro, fácil, rápido e padronizado

As fibras de poliéster dos filtros BioP e BioR são constantemente desenvolvidas para garantir a qualidade e a segurança terapêutica na preparação de hemocomponentes leucodepletados. O formato da caixa do filtro, o sistema de auto-ventilação e a transparência permitem a inspeção visual do filtro durante o procedimento de filtração.



- Fibras de poliéster produzidas pelo processo denominado "melt-blown non woven"
- A superfície das fibras são tratadas com um composto não iônico
- Alta biocompatibilidade
- Princípios de depleção mecânica e de adesão



A eficiência de depleção das células depende de:

- Contaminação prévia de leucócitos e plaquetas
- Tempo de armazenamento e temperatura dos componentes do sangue
- Fluxo de filtração



A depleção dos leucócitos melhora a qualidade do sangue e resulta em:

- Redução na liberação de citocinas
- Redução da aloimunização
- Redução de espécies patogênicas associadas aos leucócitos
- Redução da incidência de reações febris transfusionais
- Melhoria das condições de armazenamento dos componentes do sangue



Excelentes opções no gerenciamento durante o processamento do sangue

Sangue total e Concentrado de hemácias

Preparação do sangue total e do concentrado de hemácias leucodepletados



- BioR para utilização em bancada




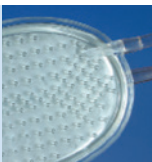


- BioR para utilização em beira de leito

Vantagens únicas para os filtros BioR e BioP

Características

Função

Sistema exclusivo de auto-ventilação (integrado ao sistema de entrada de ar estéril) para esvaziar todo hemocomponente da caixa filtrante.	Mínima perda de volume	
Design personalizado da caixa filtrante	Mínima perda de volume	
Lote impresso na caixa filtrante	Permite um melhor controle da qualidade do produto	
Caixa filtrante transparente	Controla visualmente o fluxo do sangue filtrado	

Concentrado de Plaquetas

Preparação de concentrado de plaquetas (pool o aférese) leucodepletados



- BioP para utilização em bancada



- BioP para utilização em beira de leito

LINHA DE FILTROS FRESENIUS KABI

INFORMAÇÕES PARA COMPRA

Para maiores informações sobre literatura, detalhes técnicos, etc, por favor contatar seu representante de vendas local.

CONCENTRADOS DE HEMÁCIAS BANCADA (Reg. ANVISA: 10154450114)

Descrição	Capacidade	Código
BioR 01 plus BBS PF	Para 01 CH	041101
BioR 01 plus PED PF	Para 01 CH	041111
BioR 02 plus BBSS PF	Para 02 CH	041502

CONCENTRADOS DE HEMÁCIAS BEIRA DE LEITO (Reg. ANVISA: 10154450115)

Descrição	Capacidade	Código
BioR 01 plus BS PF	Para 01 CH	041401
BioR 02 plus BS PF	Para 02 CH	041501

CONCENTRADOS DE PLAQUETAS BANCADA (Reg. ANVISA: 10154450112)

Descrição	Capacidade	Código
BioP plus BBSS PF	$\geq 4 \times 10^{11}$ plaquetas (usual 10-12 PC randômicas contendo uma média de $5,5 \times 10^{10}$ plaquetas / unidade)	042801
BioP 05 plus BBSS PF	4×10^{11} plaquetas (usual 5-6 PC randômicas contendo uma média de $5,5 \times 10^{10}$ plaquetas / unidade)	042601

CONCENTRADOS DE PLAQUETAS BEIRA DE LEITO (Reg. ANVISA: 10154450110)

Descrição	Capacidade	Código
BioP plus BS PF	$\geq 4 \times 10^{11}$ plaquetas (usual 10-12 PC randômicas contendo uma média de $5,5 \times 10^{10}$ plaquetas / unidade)	042901
BioP 05 plus BS PF	4×10^{11} plaquetas (usual 5-6 PC randômicas contendo uma média de $5,5 \times 10^{10}$ plaquetas / unidade)	042701

OBSERVAÇÕES:

- plus = Nível residual de leucócitos $< 2 \times 10^5$ / unidade
- max = Nível residual de leucócitos < 10.000 / unidade
- BBS = bancada
- BBSS - bancada com 2 bolsas de transferência
- BS = beira de leito
- PF = pré-filtro



**FRESENIUS
KABI**

caring for life

Fresenius HemoCare Brasil Ltda.
CNPJ: 49.601.107/0001-84
Rua Roque Gonzáles, 128
CEP 06855-690 • Itapeverica da Serra • SP
SAC 0800 707 3855
www.fresenius-kabi.com.br