

Fresubin®

2 kcal Fibre DRINK

Informações Nutricionais

Sabor: Chocolate

Apresentação: EasyBottle 200mL



Informações Gerais

Sugestões de uso*:

Desnutrição proteico-calórica, idosos com desnutrição grave, HIV/AIDS com complicações, restrição hídrica (DPOC, cardiopatia, neuropatia e renal dialítico), regularização do trânsito intestinal.

Descrição:

Suplementação nutricional oral hipercalórica e hiperproteica. Possui 400kcal e 20g de proteína em 1 unidade de 200mL. Contém 3,2g de fibras.

Instruções de uso:

Produto pronto para consumo. Agite bem antes de beber. Pode ser consumido em temperatura ambiente, mas gelado é sempre mais gostoso.

Conservação:

Após aberto, o produto pode ser mantido até 6 horas em temperatura ambiente (até 25°C) ou manter em refrigeração pelo prazo máximo de 24 horas.

Dicas:

Pode ser adicionado a preparações culinárias. Para aquecer utilize fogo baixo ou micro-ondas (600W por 90 segundos). Evitar fervura.

USAR CONFORME ORIENTAÇÃO DO NUTRICIONISTA OU MÉDICO.

NÃO CONTÉM GLÚTEN.

(*): indicação do produto deve ser feita caso a caso pelo nutricionista e/ou médico prescritor, considerando o estado clínico do paciente, a individualização da prescrição e as características de composição do produto.

		100mL	EasyBottle 200mL
Energia	kcal	200	400
Densidade Calórica	kcal/mL		2,0
Distribuição Calórica	P / CHO / L	20% / 45% / 35%	
Proteína	g	10	20
Nitrogênio	g	1,6	3,2
Relação Caseinato: Soro do Leite			92:8
Água	mL	69,5	139
Osmolalidade	mOsm/kg		850
Osmolaridade	mOsm/L		590
Lipídio	g	7,8	15,6
TCL**	g	7,8	15,6
SFA** ^a	g	0,6	1,2
MUFA**	g	5,5	11
PUFA**	g	0,9	1,8
> Ácido Linoléico	g	0,7	1,4
> Ácido α -Linolênico	g	0,2	0,4
Relação $\omega 6:\omega 3$			3,5:1

Carboidrato	g	21,7	43,4
Fibras	g	1,6	3,2
Inulina	g	1,25	2,5
Fibra de Cacau	g	0,33	0,66
Relação Fibra Solúvel: Insolúvel	g		84:16

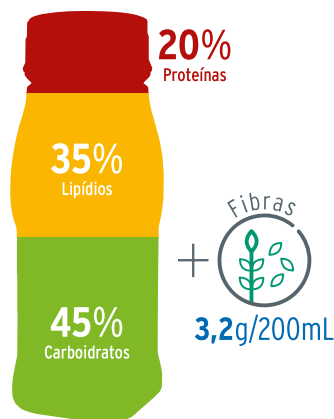
VITAMINAS E OUTRAS SUBSTÂNCIAS

A	µg	157	314
β -caroteno	µg	440	880
D3	µg	2,7	5,4
E	mg	4,5	9
K1	µg	21	42
B1	mg	0,3	0,6
B2	mg	0,47	0,94
Niacina	mg	4,25	8,5
B6	mg	0,38	0,76
B12	µg	0,64	1,28
C	mg	19	38
Ác. Pantotênico	mg	1,1	2,2
Biotina	µg	6	12
Ác. Fólico	µg	40	80
Colina	mg	70	140

MINERAIS

Sódio (Na)	mg	60	120
Potássio (K)	mg	160	320
Cloreto (Cl)	mg	60	120
Cálcio (Ca)	mg	200	400
Fósforo (P)	mg	120	240
Magnésio (Mg)	mg	31	62
Flúor (F)	mg	0,27	0,54
Ferro (Fe)	mg	2,5	5
Zinco (Zn)	mg	1,6	3,2
Cobre (Cu)	µg	375	750
Manganês (Mn)	mg	0,55	1,1
Iodo (I)	µg	34	68
Cromo (Cr)	µg	11,5	23
Molibdênio (Mo)	µg	20	40
Selênio (Se)	µg	15	30

Distribuição
Calórica



Reg. ANVISA | MS 6.2047.9969 (Chocolate)

(**) TCL - Triglicerídeos de Cadeia Longa; TCM - Triglicerídeos de Cadeia Média; SFA - Ácidos Graxos Saturados; MUFA - Ácidos Graxos Monoinsaturados; PUFA - Ácidos Graxos Poli-insaturados; EPA - Ácido Eicosapentaenóico; DHA - Ácido Docosahexaenóico.

(a) Conforme RDC 21/2015, referente aos Ácidos Graxos Saturados láurico, mirístico e palmítico, o valor é 0,36g/100mL = 1,6% VCT.



**FRESENIUS
KABI**
caring for life

Fresenius Kabi Brasil Ltda.
CNPJ: 49.324.221/0001-04
Av. Marginal Projetada, 1652
CEP: 06460-200 • Tamboré • Barueri, SP
Tel.: 11 2504.1400 • SAC: 0800 707 3855
www.fresenius-kabi.com.br