

# Fresubin® 1800 Complete

**FIBRES 30**

**1,2 kcal/ml**

**1800** Kcal (kJ) per 150 ml

**90** Protein (g) per 150 ml

**210** CHD (KH/G)\* (g) per 150 ml

**61,5** EPA+DHA (g) per 150 ml

**1800** Kcal (kJ) per 150 ml

**90** Protein (g) per 150 ml

**210** CHD (KH/G)\* (g) per 150 ml


**61,5** EPA+DHA (g) per 150 ml

**1800 Complete**

1500 ml

FRESINIUS KABI

EasyBag



# Fresubin® 1800 Complete

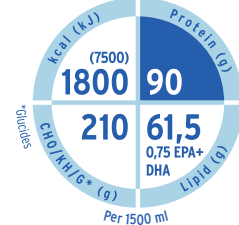
Hele dagsbehovet i én pose

Energinormal og proteinrik søndeløsning ved behov for 1800 kcal per dag. Til ernæringsbehandling av pasienter med eller i risiko for sykdomsrelatert underernæring.

Energinormal med 1,2 kcal per ml

Proteinrik med 20 E% protein

Med fiber



# Fresubin 1800 Complete

Tilgjengelig i 1500 ml EasyBag med dryppfri port



## Gjennomsnittlig næringsinnhold

		100 ml
<b>Energi</b>	kcal (kJ)	120 (504)
<b>Fett</b>	g	4,1
hvorav mettede fettsyrer	g	0,32
hvorav enumettede fettsyrer	g	2,5
hvorav flerumettede fettsyrer	g	1,1
hvorav linolsyre	g	0,7
hvorav $\alpha$ -linolensyre	g	0,3
hvorav eikosapentaensyre (EPA)	g	0,03
hvorav dokosahexaensyre (DHA)	g	0,02
<b>Karbohydrater</b>	g	14,0
hvorav sukkerarter	g	1,17
hvorav fruktose	g	0,08
hvorav laktose	g	$\leq 0,04$
<b>Fiber</b>	g	2,0
hvorav løselige	g	1,6
hvorav uløselige	g	0,4
hvorav fermenterbare	g	1,4
<b>Protein</b>	g	6,0
hvorav myse	g	0
hvorav kasein	g	6,0
hvorav soya	g	0
<b>Salt</b> (Na x 2,5)	g	0,38
<b>Vann</b>	ml	80
<b>Osmolaritet</b>	mosmol/l	345
<b>Osmolalitet</b>	mosmol/kg H <sub>2</sub> O	425
<b>Mineraler og sporelementer</b>		
Natrium	mg/mmol	153/6,7
Kalium	mg/mmol	223/5,7
Klor	mg/mmol	137/3,9
Kalsium	mg/mmol	85/2,1
Magnesium	mg/mmol	30/1,2
Fosfor	mg/mmol	73/2,4
Jern	mg	2,0
Sink	mg	1,5
Kobber	$\mu$ g	200
Mangan	mg	0,4
Jod	$\mu$ g	20
Fluor	mg	0,2
Krom	$\mu$ g	10
Molybden	$\mu$ g	15
Selen	$\mu$ g	10
<b>Vitaminer og andre substanser ^</b>		
Vitamin A	$\mu$ g RE <sup>o</sup>	138
hvorav $\beta$ -karoten	$\mu$ g RE <sup>o</sup>	33
Vitamin D <sub>3</sub>	$\mu$ g	2
Vitamin E	mg $\alpha$ -TE <sup>oo</sup>	2,0
Vitamin K <sub>1</sub>	$\mu$ g	10
Vitamin B <sub>1</sub>	mg	0,2
Vitamin B <sub>2</sub>	mg	0,26
Niacin	mg/mg NE <sup>ooo</sup>	1,3/2,10
Vitamin B <sub>6</sub>	mg	0,24
Vitamin B <sub>12</sub>	$\mu$ g	0,4
Pantotensyre	mg	0,7
Biotin	$\mu$ g	7,5
Folsyre	$\mu$ g	40,5
Vitamin C	mg	10
Kolin <sup>^</sup>	mg	55

### Energiprosentfordeling (E%)

Fett	Karbohydrater	Fiber	Protein
30 E%	47 E%	3 E%	20 E%

<sup>o</sup> RE=retinolekvivalenter, <sup>oo</sup>  $\alpha$ -TE=alfatokoferolekvivalenter, <sup>ooo</sup> NE=niacinekvivalenter

## Forskrivningsinformasjon

### Næringsmiddel til spesielle medisinske formål:

Ernæringsmessig komplett, energinormal (1,2 kcal/ml) og proteinrik (20 E%) sonde løsning med fiber. Med fiskeolje. Laktoseredusert. Glutenfri. Til ernæringsbehandling av pasienter med eller i risiko for sykdomsrelatert underernæring, spesielt ved høyt proteinbehov og moderat energibehov.

### Dosering:

Skal vurderes ut i fra pasientens behov av relevant helsepersonell. Anbefalt dosering for fullverdig ernæring er  $\geq 1500$  ml (1800 kcal) per døgn.

### Viktig informasjon:

Skal anvendes under medisinsk kontroll. Tilførselshastigheten må overvåkes. Egnert som eneste næringskilde. Ikke egnert til barn < 3 år. Anvendes med forsiktighet til barn < 6 år. Ikke egnert til pasienter med galaktosemi. Tilstrekkelig væskeinntak må sikres. **Ikke til parenteral (I.V.) bruk.**

### Lagring og håndtering:

Lagres ved romtemperatur. Åpnet pakning anvendes innen 24 timer. Ristes godt før bruk! Skal ikke benyttes dersom posen er skadet, oppsvulmet eller innholdet er klumpet. Skal ikke blandes med legemidler. Anbefalt sondestørrelse er  $\geq$  CH 5 ved administrasjon ved bruk av pumpe og  $\geq$  CH 8 ved administrasjon ved bruk av gravitasjon.

### Kontraindikasjoner:

Skal ikke benyttes dersom enteral ernæring er kontraindisert, som ved akutt gastrointestinal blødning, ileus og sjokk. Benyttes med forsiktighet ved alvorlig organsvikt med forstyrret metabolisme og alvorlige former for nedsatt fordøyelse og absorpsjon. Ikke egnert ved medfødt manglende evne til å metabolisere noen av næringsstoffene i Fresubin 1800 Complete.

### Flerkulturell egnethet:

Fresubin 1800 Complete er halal- og kosherertifisert. Sertifikat kan fremvises på forespørsel.

## Ingredienser

Vann, maltodekstrin, melkeprotein, vegetabiliske oljer (rapsolje, solsikkeolje), inulin (fra sikori), hvetedekstrin, kaliumsitrat, cellulose, natriumsitrat, fiskeolje, kalsiumklorid, emulgator (soyalecitin), kolinklorid, natriumklorid, kalsiumfosfat, vit. C, magnesiumoksid, surhetsregulerende middel (E 330), stabilisator (E 452), jernpyrofosfat, sinkulfat, niacin, manganklorid, vit. E, pantotensyre, vit. B<sub>1</sub>, kobbersulfat, natriumfluorid, vit. B<sub>2</sub>, vit. B<sub>6</sub>, vit. A,  $\beta$ -karoten, folsyre, kromklorid, natriummolybdat, kaliumjodid, natriumselenitt, biotin, vit. K<sub>1</sub>, vit. D<sub>3</sub>, vit. B<sub>12</sub>.

## Kjente FODMAPs per 100 ml

**Laktose:**  $\leq 0,04$  g

**Fruktose:** 0,08 g

**Inulin:** 1 g



**FRESENIUS  
KABI**

caring for life

Fresenius Kabi Norge AS  
Postboks 4646 Nydalen, 0405 Oslo  
Telefon 22 58 80 00  
markedsavdelingen@fresenius-kabi.com  
www.fresenius-kabi.com/no