

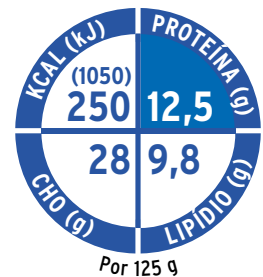


**FRESENIUS  
KABI**

caring for life

# Fresubin® 2 kcal Crème

A Consistência que você confia  
com alto valor nutricional



# Fresubin® 2 kcal Crème

## Tabela Nutricional

### Porção - 100g

Calorias (Kcal)	200
Proteína (% / g)	20% / 10g
Carboidrato (% / g)	45% / 22,5g
Lipídio (% / g)	35% / 7,8g
Fonte de Proteína	Caseinato (80%) e Proteína do Soro do Leite (20%)
Fonte de Carboidrato	Sacarose (52%), Xarope de Glicose (45,3%), Maltodextrina (1,7%) e Amido modificado (1%)
Fonte de Lipídios	Óleo de Canola (66%) e Óleo de Girassol (34%)

### Minerais

Sódio (mg)	65
Potássio (mg)	167
Cloreto (mg)	62
Cálcio (mg)	196
Fósforo (mg)	125
Magnésio (mg)	16
Ferro (mg)	2,5
Zinco (mg)	2
Cobre (µg)	375
Manganês (mg)	0,5
Iodo (µg)	37,6
Flúor (mg)	0,25
Cromo (µg)	13
Molibdênio (µg)	18,8
Selênio (µg)	14

### Vitaminas

A (µg RE)	150
β caroteno (µg)	375
D (µg)	5
E (mg)	3,75
K (µg)	21
B1 (mg)	0,3
B2 (mg)	0,4
Niacina (mg)	3,75
B6 (mg)	0,43
B12 (µg)	0,75
C (mg)	18,8
Ác. Pantotênico (mg)	1,5
Biotina (µg)	9,4
Ác. Fólico (µg)	62,5

### Apresentação

Pote (g)	125
----------	-----

Reg. ANVISA MS: 6.2047.9980

## Referências

1. Sonsin PB, Bonfim C, Silva ALND, Caruso L. Análise da assistência nutricional a pacientes disfágicos hospitalizados na perspectiva de qualidade. O Mundo da Saúde 2009; 33(3): 310-9
2. Deutz, NEP et al. Protein intake and exercise for optimal muscle function with aging: Recommendations from the ESPEN Expert Group. Clin Nutr 2014; 33(6): 929-36
3. Volkert, D et al. ESPEN Guidelines on Enteral Nutrition: Geriatrics. Clin Nutr 2006; 25(2): 330-60
4. Anker, SD et al. ESPEN Guidelines on Enteral Nutrition: Cardiology and Pulmonology. Clin Nutr 2006; 25(2): 311-8
5. Ickenstein GW et al. Diagnosis and Treatment of Neurogenic Oropharyngeal Dysphagia/Guntram. W. Ickenstein. - 2nd Edition - Bremen: UNI-MED, 2014

## Suplementação Nutricional Oral PARA COMER DE COLHER



**Confiabilidade**  
na composição  
nutricional

Hipercalórico e hiperproteico - atende às recomendações nutricionais em diferentes situações clínicas: disfagia, geriatria, DPOC, cardiopatia entre outras<sup>1-4</sup>

**Segurança**  
na consistência

Atende à recomendação de uma textura c (pudim/purê), reduzindo riscos de aspiração<sup>1,5</sup>

**Prazer e Adesão**  
à Terapia  
Nutricional Oral

Com os sabores Baunilha, Frutas da Floresta e Praliné

## Sugestões de Uso\*

- ✓ Pacientes com disfagia ou em risco de sua presença
- ✓ Pacientes idosos
- ✓ Pacientes com restrição hídrica: cardiopatas, renal dialítico, DPOC, hepatopatas
- ✓ Protocolo de desmame da TNE

\* Indicações sugeridas de acordo com as recomendações nutricionais presentes em Guidelines e artigos científicos referentes às situações clínicas descritas.



**FRESENIUS  
KABI**

caring for life

Fresenius Kabi Brasil Ltda.  
CNPJ: 49.324.221/0001-04  
Av. Marginal Projetada, 1652  
CEP: 06460-200 • Tamboré • Barueri, SP  
Tel.: 11 2504.1400 • SAC: 0800 707 3855  
www.fresenius-kabi.com.br