

# Fresubin® Lipid agora é Supportan® DRINK

Informações Nutricionais

Sabores: Abacaxi com Coco, Cappuccino e Frutas Tropicais.

Apresentação: EasyBottle 200mL



(\*) Indicação do produto deve ser feita caso a caso pelo nutricionista e/ou médico prescritor, considerando o estado clínico do paciente, a individualização da prescrição e as características de composição do produto.

## Informações Gerais

### Sugestões de uso\*:

Atende as necessidades nutricionais dos pacientes com câncer em processo de caquexia.

### Descrição:

Suplementação nutricional oral hipercalórica e hiperproteica com alto teor de ômega-3. Possui 300kcal e 20g de proteína em 1 unidade de 200mL. Contém 3g de fibras.

### Instruções de uso:

Produto pronto para consumo. Agite bem antes de beber. Pode ser consumido em temperatura ambiente, mas gelado é sempre mais gostoso.

### Conservação:

Após aberto, o produto pode ser mantido até 6 horas em temperatura ambiente (até 25°C) ou manter em refrigeração pelo prazo máximo de 24 horas.

### Dicas:

Pode ser adicionado a preparações culinárias. Para aquecer utilize fogo baixo ou micro-ondas (600W por 90 segundos). Evitar fervura.

**USAR CONFORME ORIENTAÇÃO DO NUTRICIONISTA OU MÉDICO.**

**NÃO CONTÉM GLÚTEN.**

		100mL	EasyBottle 200mL
Energia	kcal	150	300
Densidade Calórica	kcal/mL	1,5	
Distribuição Calórica	P / CHO / L	27% / 33% / 40%	
Proteína	g	10	20
Nitrogênio	g	1,6	3,2
Relação Caseinato: Soro do Leite		80:20	
Água	mL	76	152
Osmolalidade	mOsm/kg	510 <sup>a</sup> , 500 <sup>b</sup> e 575 <sup>c</sup>	
Osmolaridade	mOsm/L	385 <sup>a</sup> , 380 <sup>b</sup> e 435 <sup>c</sup>	
Lipídio	g	6,7	13,4
TCL**	g	5,1	10,2
TCM**	g	1,6	3,2
SFA**e	g	0,87	1,74
MUFA**	g	1,4	2,8
PUFA**	g	2,11	4,22
> Ácido Linoléico	g	1,2	2,4
> Ácido α-Linolênico	g	0,03	0,06
EPA	g	0,5	1
DHA	g	0,27	0,54
Relação ω6:ω3		1,4:1	
Carboidrato	g	11,6	23,2
Fibras	g	1,5	3
Inulina	g	1,25	2,5
Fibra de Trigo	g	0,25	0,5
Relação Fibra Solúvel: Insolúvel		100:0	

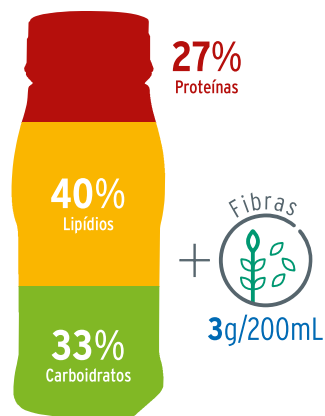
## VITAMINAS E OUTRAS SUBSTÂNCIAS

A	µg	150	300
β-caroteno	µg	435	870
D3	µg	3,2	6,4
E	mg	4,4	8,8
K1	µg	19	38
B1	mg	0,28	0,56
B2	mg	0,45	0,9
Niacina	mg	1,5	3
B6	mg	0,43	0,86
B12	µg	1,1	2,2
C	mg	21	42
Ác. Pantotênico	mg	0,75	1,5
Biotina	µg	5	10
Ác. Fólico	µg	37	74
Colina	mg	52	104

## MINERAIS

Sódio (Na)	mg	50	100
Potássio (K)	mg	146	292
Cloreto (Cl)	mg	58	116
Cálcio (Ca)	mg	203	406
Fósforo (P)	mg	120	240
Magnésio (Mg)	mg	26	52
Flúor (F)	mg	0,28	0,56
Ferro (Fe)	mg	2,5	5
Zinco (Zn)	mg	2	4
Cobre (Cu)	µg	375	750
Manganês (Mn)	mg	0,55	1,1
Iodo (I)	µg	37	74
Cromo (Cr)	µg	10	20
Molibdênio (Mo)	µg	18	36
Selênio (Se)	µg	14	28

Distribuição  
Calórica



Reg. ANVISA | MS 6.2047.9966 (Abacaxi com Coco, Cappuccino e Frutas Tropicais)

(\*\*) TCL - Triglicerídeos de Cadeia Longa; TCM - Triglicerídeos de Cadeia Média; SFA - Ácidos Graxos Saturados; MUFA - Ácidos Graxos Monoinsaturados; PUFA - Ácidos Graxos Poli-insaturados; EPA - Ácido Eicosapentaenóico; DHA - Ácido Docosahexaenóico.

(a) Sabor Frutas Tropicais; (b) Sabor Abacaxi com Coco; (c) Sabor Cappuccino; (d) Dependendo do sabor; (e) Conforme RDC 21/2015, referente aos Ácidos Graxos Saturados láurico, mirístico e palmítico, o valor é 0,75g/100mL = 5% VCT.



**FRESENIUS  
KABI**  
caring for life

Fresenius Kabi Brasil Ltda.  
CNPJ: 49.324.221/0001-04  
Av. Marginal Projetada, 1652  
CEP: 06460-200 • Tamboré • Barueri, SP  
Tel.: 11 2504.1400 • SAC: 0800 707 3855  
www.fresenius-kabi.com.br