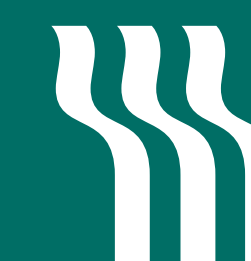


Fresubin[®] PRO Drink

Gusti disponibili: Nocciola, Vaniglia, Albicocca-Pesca, Cappuccino

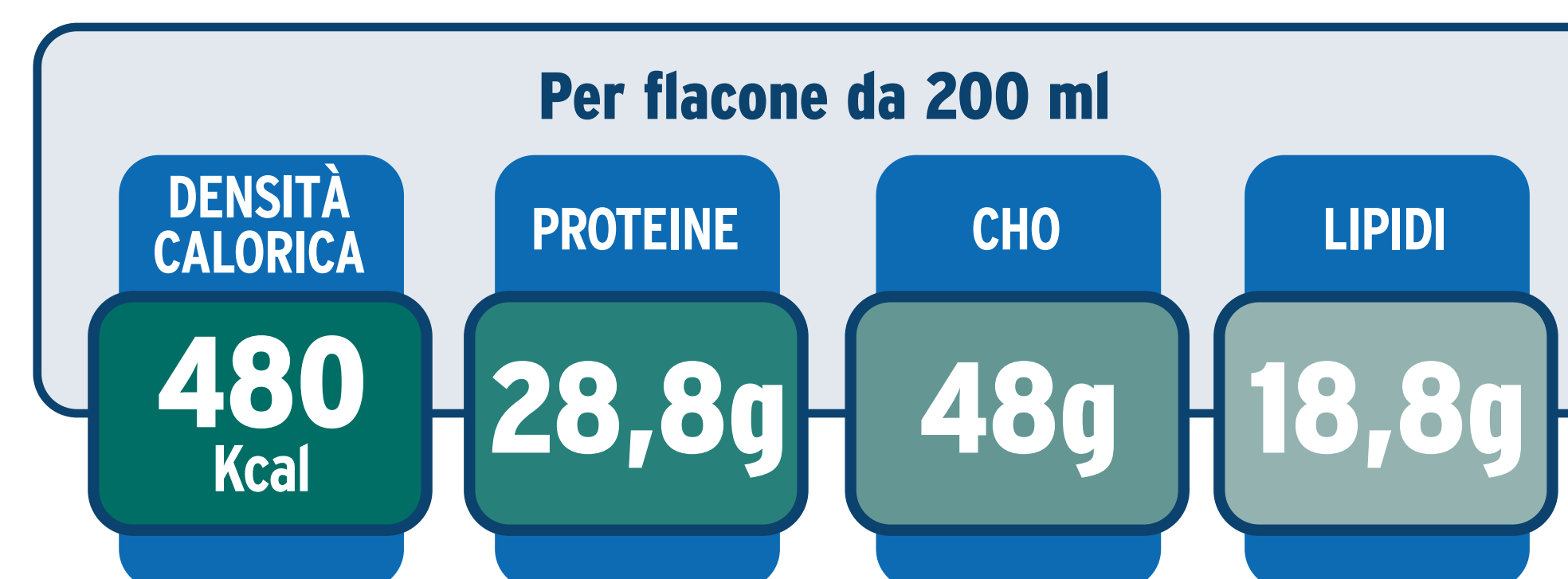


FRESENIUS
KABI

Informazioni Nutrizionali

| Contenuto Medio | | per 100 ml |
|--|-------------------|---------------------------------------|
| Energia | kJ (kcal) | 1008 (240) |
| Lipidi | g | 9.40 |
| di cui saturi | g | 0.72 |
| di cui MCT | g | 0 |
| di cui monoinsaturi | g | 6.30 |
| di cui polinsaturi | g | 2.40 |
| acido ω -linolenico | g | 0.65 |
| acido linoleico | g | 1.65 |
| acidi grassi ω 6/ ω 3 | 2,5/1 | |
| di cui colesterolo | mg | \leq 0.25 |
| Carboidrati | g | 24.4 |
| di cui amido | g | 2.70 |
| di cui zuccheri | g | 6.1 ^a 4.5 ^{b,c,d} |
| di cui lattosio | g | \leq 0.8 |
| di cui fruttosio | g | 0 |
| Fibre | g | 0 |
| Proteine | g | 14.40 |
| Proteine del latte | 100% | |
| Caseina/Proteine idrolizzate del siero | | 80/20 |
| Vitamine | | |
| Vitamina A | μ g RE* | 260 |
| di cui β -Carotene | | 0 |
| Vitamina D | μ g | 5.00 |
| Vitamina E | mg α -TE** | 4 |
| Vitamina K | μ g | 16.00 |
| Vitamina C | mg | 30.00 |
| Tiamina | mg | 0.43 |
| Riboflavina | mg | 0.5 |
| Niacina | mg NE*** | 0.75 |

| | | |
|-------------------|----------------------------|--|
| Vitamina B6 | mg | 0.47 |
| Acido Folico | μ g | 80 |
| Vitamina B12 | μ g | 1.10 |
| Biotina | μ g | 12.00 |
| Acido Pantotenico | mg | 1.90 |
| Minerali | | |
| Sodio | mg | 87.00 |
| Potassio | mg | 87.00 |
| Cloro | mg | 11.00 |
| Calcio | mg | 350.00 |
| Fosforo | mg | 220.00 |
| Magnesio | mg | 16.00 |
| Ferro | mg | 2.00 |
| Zinco | mg | 2.40 |
| Rame | mg | 320 |
| Manganese | mg | 0.65 |
| Fluoro | mg | 0.18 |
| Selenio | μ g | 14.00 |
| Cromo | μ g | 12.5 |
| Molibdeno | μ g | 20.00 |
| Iodio | μ g | 50.00 |
| Acqua | ml | 63 |
| Osmolarità | mosmol/l | 570 ^a /630 ^b /660 ^{c,d} |
| Osmolalità | mosmol/Kg H ₂ O | 900 ^a /1000 ^b /1050 ^{c,d} |



^aGusto nocciola, ^bGusto vaniglia, ^cGusto Albicocca Pesca, ^dGusto cappuccino, *retinolo equivalenti (RE), **alfa tocoferoli equivalenti (α -TE), ***niacina equivalenti (NE)