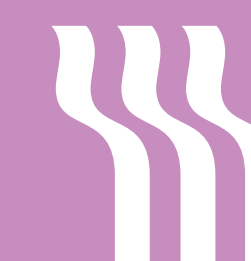


# Fresubin® Renal

Gusti disponibili: Vaniglia, Cappuccino



FRESENIUS  
KABI

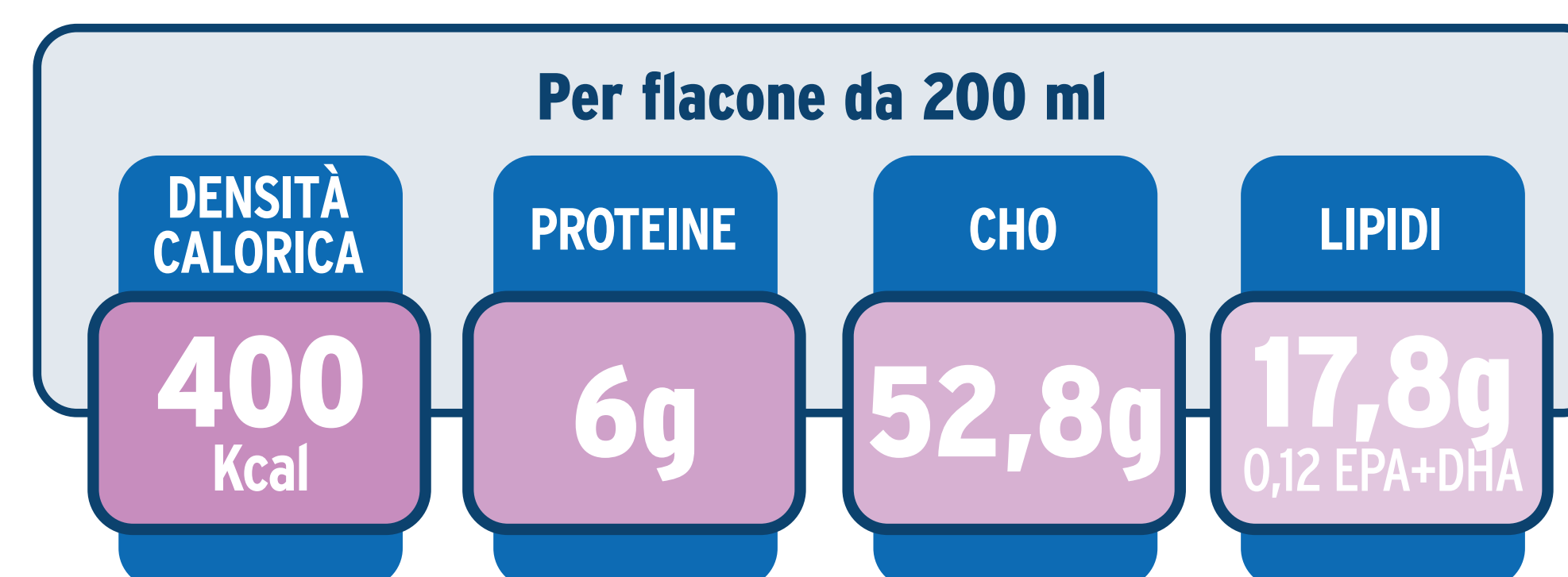
## Informazioni Nutrizionali

| Contenuto medio                            |              | flacone =<br>200 ml                |
|--|--------------|------------------------------------|
| <b>Densità calorica</b>                    |              |                                    |
|  | kJ<br>(kcal) | 1680<br>(400)                      |
| <b>Lipidi</b>                              | g            | 17,8                               |
| • Acidi grassi saturi                      | g            | 5,4                                |
| • MCT                                      | g            | 4,4                                |
| • LCT                                      | g            | 1,0                                |
| • Acidi grassi monoinsaturi                | g            | 9,4                                |
| • Acidi grassi polinsaturi                 | g            | 2,94                               |
| • EPA + DHA                                | g            | 0,12                               |
| <b>Carboidrati</b>                         | g            | 52,8                               |
| • Zuccheri                                 | g            | 16,4                               |
| • Isomaltulosio                            | g            | 13,5                               |
| • Lattosio                                 | g            | ≤ 0,8                              |
| • Amido                                    | g            | 5                                  |
| <b>Fibre</b>                               |              |                                    |
| Destrina di tapioca (solubile)             | g            | 2,4                                |
| <b>Proteine</b>                            | g            | 6                                  |
| Fonte: caseina, sieroproteine<br>(80%:20%) |              |                                    |
| <b>Sale</b>                                | g<br>ml      | 0,34<br>142                        |
| <b>Osmolarità</b>                          | mosmol/l     | 500 <sup>a</sup> -565 <sup>b</sup> |
| <b>Osmolalità</b>                          | mosmol/kg    | 710 <sup>a</sup> -800 <sup>b</sup> |
| <b>Minerali e oligoelementi</b>            |              |                                    |
| Sodio                                      | mg           | 136                                |
| Cloro                                      | mg           | 124                                |
| Potassio                                   | mg           | 200                                |
| Calcio                                     | mg           | 168                                |
| Fosforo                                    | mg           | 110                                |
| Magnesio                                   | mg           | 40                                 |
| Ferro                                      | mg           | 4                                  |

|           |    |       |
|-----------|----|-------|
| Zinco     | mg | 3,60  |
| Rame      | µg | 400   |
| Iodio     | µg | 40    |
| Selenio   | µg | 20    |
| Manganese | µg | 800   |
| Cromo     | µg | 6     |
| Molibdeno | µg | 14    |
| Fluoro    | mg | 0,600 |

### Vitamine e altri nutrienti

|                          |           |                                  |
|--------------------------|-----------|----------------------------------|
| Vitamina A               | µg RE*    | 162,6                            |
| • β-Carotene             | µg RE*    | 66,6                             |
| Vitamina D               | µg        | 2                                |
| Vitamina E               | mg α-TE** | 6                                |
| Vitamina K               | µg        | 21,0                             |
| Vitamina C               | mg        | 20                               |
| Tiamina                  | mg        | 0,52                             |
| Riboflavina              | mg        | 0,600                            |
| Vitamina B <sub>6</sub>  | mg        | 1,34                             |
| Niacina                  | mg        | 6,8 <sup>a</sup> -8 <sup>b</sup> |
| Acido Folico             | µg        | 200                              |
| Vitamina B <sub>12</sub> | µg        | 1,20                             |
| Acido Pantotenico        | mg        | 2,40                             |
| Biotina                  | µg        | 24                               |
| Colina                   | mg        | 110                              |
| Taurina                  | mg        | 40                               |
| L-Carnitina              | mg        | 20                               |
| Inositolo                | mg        | 48                               |



\*RE: equivalenti di retinolo; \*\*α-TE: equivalenti di tocoferolo; <sup>a</sup> gusto vaniglia, <sup>b</sup> gusto cappuccino. Il gusto cappuccino contiene tracce di caffeina (0,9 mg/100 ml)