

# Fresubin® 3.2 kcal DRINK

Gusti disponibili: Van. Caram., Nocciola, Mango, Cappuccino

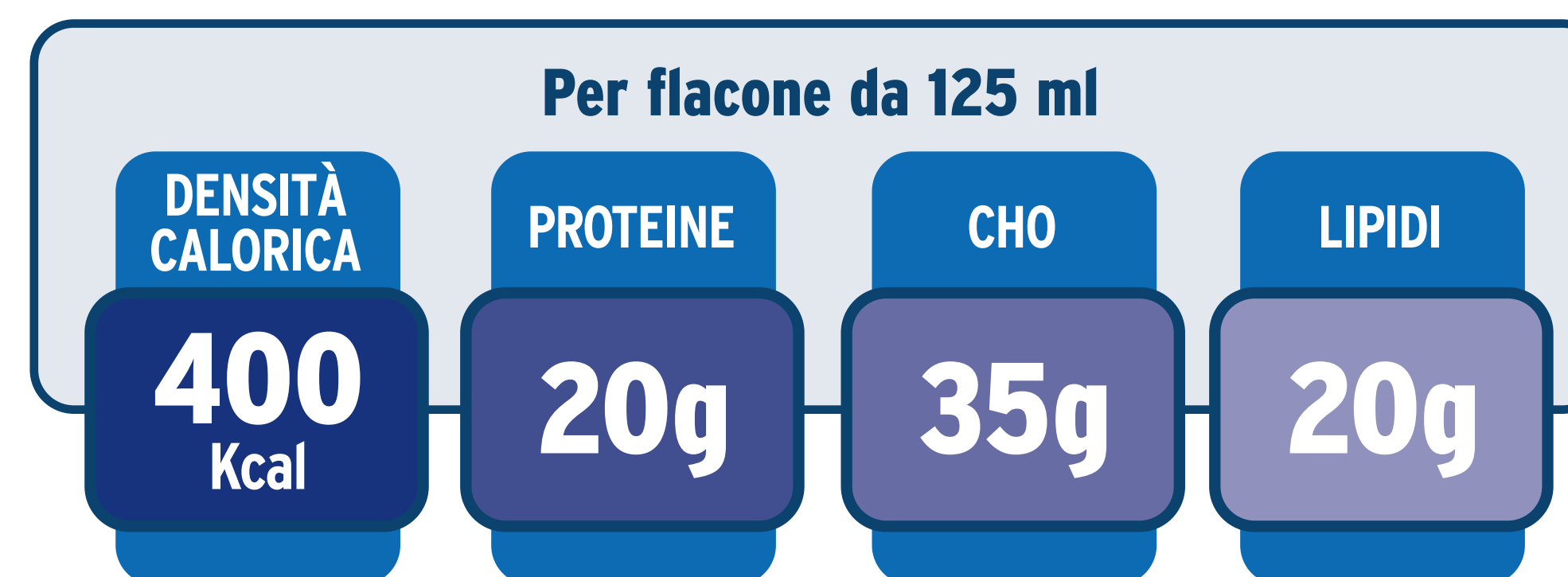


**FRESENIUS  
KABI**

## Informazioni Nutrizionali

Contenuto medio		flacone= 125 ml
<b>Densità calorica</b>	kcal/ml	4
<b>Lipidi</b>	g	20
• Acidi grassi saturi	g	1,4
• Acidi grassi monoinsaturi	g	12,4
• Acidi grassi polinsaturi	g	6,25
<b>Carboidrati</b>	g	35
• Zuccheri	g	13,8
• Lattosio	g	≤ 0,3
<b>Fibre</b>	g	0,5
Cellulosa (insolubile)		
<b>Proteine</b>		20
• Collagene	g	16,3
• Latte	g	4
Fonte: caseina, sieroproteine (81%:19%)		
<b>Acqua</b>	ml	70
Osmolarità	mosmol/l	630 <sup>b</sup> -697 <sup>a</sup> -730 <sup>c</sup> -734 <sup>d</sup>
Osmolarità	mosml/kg	1121 <sup>b</sup> -1285 <sup>a</sup> -1300 <sup>c</sup> -1310 <sup>d</sup>
<b>Minerali e oligoelementi</b>		
Sodio	mg	140
Potassio	mg	390
Cloro	mg	187,5
Calcio	mg	206
Magnesio	mg	50
Fosforo	mg	140
Ferro	mg	6,5
Zinco	mg	4,6

Rame	mg	0,69
Manganese	mg	1,75
Iodio	µg	52,5
Fluoro	mg	0,45
Cromo	µg	28,8
Molibdeno	µg	42,5
Selenio	µg	28,8
<b>Vitamine</b>		
Vitamina A	µg RE*	402,5
• β-Carotene	µg RE*	115
Vitamina D	µg	10
Vitamina E	mg α-TE**	8,6
Vitamina K <sub>1</sub>	µg	27,5
Tiamina	mg	0,59
Riboflavina	mg	0,88
Niacina	mg/mg NE***	6,88/7,88
Vitamina B <sub>6</sub>	mg	0,75
Vitamina B <sub>12</sub>	µg	1,38
Acido Pantotenico	mg	2,8
Biotina	µg	18,8
Acido Folico	µg	118,8
Vitamina C	mg	52,5



\*RE: equivalenti di retinolo; \*\*α-TE: equivalenti di tocoferolo; \*\*\*NE: equivalenti di niacina

<sup>a</sup>vaniglia-caramello, <sup>b</sup>nocciola, <sup>c</sup>gusto mango, <sup>d</sup>gusto cappuccino, <sup>e</sup>contiene tracce di caffeina (0,8 mg/100 ml)