

Fresubin® 2 kcal Crema

Gusti disponibili: Fragola, Cappuccino

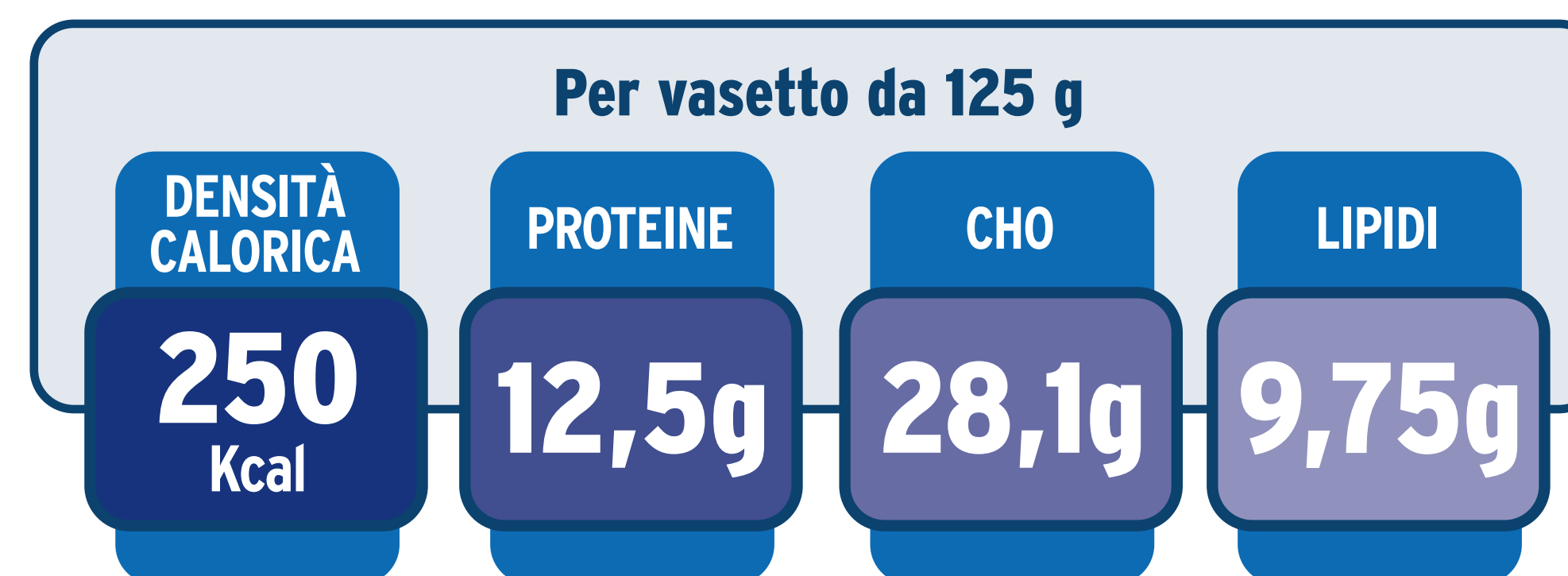


**FRESENIUS
KABI**

Informazioni Nutrizionali

Contenuto medio		Vasetto=
		125 g
Densità calorica	kJ	1050
	(=kcal)	(250)
Lipidi		9,75
• Acidi grassi saturi	g	0,75
• Acidi grassimonoin saturi	g	7,3
• Acidi grassi polinsaturi	g	1,8
Carboidrati	g	28,13
• Zuccheri	g	16,75
• Lattosio	g	< 0,63
Fibre	g	0
Proteine	g	12,5
Sale (Na x 2,5)	g	0,20
Acqua	ml	72,5
Minerali e oligoelementi		
Sodio	mg	81,25
Cloro	mg	77,5
Potassio	mg	208,8
Calcio	mg	245
Fosforo	mg	156,3
Magnesio	mg	20
Ferro	mg	3,1
Zinco	mg	2,5
Rame	µg	475
Iodio	µg	47

Selenio	µg	17,5
Manganese	mg	0,63
Cromo	µg	16,3
Molibdeno	µg	23,75
Fluoruro	mg	0,31
Vitamine		
Vitamina A	µg RE	266
• β-carotene	µg RE*	78,1
Vitamina D	µg	6,25
Vitamina E	mg - TE**	4,8
Vitamina K	µg	26,3
Vitamina C	mg	23,8
Tiamina	m	0,38
Riboflavina	m	0,5
Vitamina B ₆	mg	0,54
Niacina	mg/mgNE***	2,50/4,75
Acido folico	µg	78,1
Vitamina B ₁₂	µ	0,94
Acido pantotenico	mg	1,88
Biotina	µg	11,75



^aGusto nocciola, ^bGusto vaniglia, ^cGusto Albicocca Pesca, ^dGusto cappuccino, *retinolo equivalenti (RE), **alfa tocoferoli equivalenti (α-TE), ***niacina equivalenti (NE)