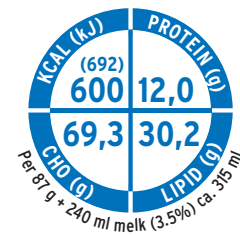




**FRESENIUS
KABI**

caring for life



Calshake®

Ekstra energi - velsmakende og lettoppløselig

Velsmakende energipulver for utblanding i melk. Til ernæringsbehandling av pasienter med eller i risiko for sykdomsrelatert underernæring, spesielt ved økt energibehov.

Energirik med 1,9 kcal/ml når utblandet i helmelk

God på smak

Calshake

Tilgjengelig i pakning med 7 doseringsposer à 87-90 g



Gjennomsnittlig næringsinnhold

		per 100 g pulver	per 100 ml ferdig tilberedt med 3,5% helmelk	per 100 ml ferdig tilberedt med 4,0% helmelk
--	--	------------------	--	--

Calshake Jordbær

Energi	kcal (kJ)	500 (2100)	190 (795)	190 (795)
Fett	g	24,4	9,5	9,8
hvorav mettede fettsyrer	g	16,7	6,3	6,6
Karbohydrater	g	65,5	21,8	21,7
hvorav sukkerarter	g	37,8	14,2	14,0
hvorav laktose	g	2,2	4,2	4,1
Fiber	g	< 0,5	< 0,15	< 0,15
Protein	g	4,1	3,8	3,7
Salt (Na x 2,5)	g	0,45	0,22	0,21
Osmolaritet	mosmol/l		870	870
Osmolalitet	mosmol/kg H ₂ O		1245	1245
Mineraler og sporelementer				
Natrium	mg	180	87	83
Kalium	mg	94	149	148
Kalsium	mg	87	118	117
Magnesium	mg	8,0	12	11
Fosfor	mg	58	88	89
Energiprosentfordeling (E%)				
Fett	E%	44	46	46
Karbohydrater	E%	53	46	46
Fiber	E%	0	0	0
Protein	E%	3	8	8

Calshake Sjokolade

Energi	kcal (kJ)	500 (2100)	194 (815)	194 (815)
Fett	g	22,7	9,3	9,5
hvorav mettede fettsyrer	g	15,5	6,2	6,4
Karbohydrater	g	64,7	22,2	22,1
hvorav sukkerarter	g	36,6	14,2	14,1
hvorav laktose	g	1,4	4,0	3,8
Fiber	g	1,8	0,5	0,5
Protein	g	4,3	3,8	3,8
Salt (Na x 2,5)	g	0,40	0,21	0,20
Osmolaritet	mosmol/l		860	860
Osmolalitet	mosmol/kg H ₂ O		1245	1245
Mineraler og sporelementer				
Natrium	mg	160	83	79
Kalium	mg	338	220	218
Kalsium	mg	66	113	111
Magnesium	mg	36	20	19
Fosfor	mg	75	94	94
Energiprosentfordeling (E%)				
Fett	E%	42	44	45
Karbohydrater	E%	53	47	46
Fiber	E%	1	1	1
Protein	E%	4	8	8

Calshake Nøytral

Energi	kcal (kJ)	500 (2100)	190 (795)	190 (795)
Fett	g	24,1	9,5	9,7
hvorav mettede fettsyrer	g	16,5	6,3	6,5
Karbohydrater	g	67,3	22,3	22,2
hvorav sukkerarter	g	12,2	7,1	7,0
hvorav laktose	g	2,6	4,3	4,2
Fiber	g	< 0,5	< 0,15	< 0,15
Protein	g	4,3	3,8	3,8
Salt (Na x 2,5)	g	0,45	0,22	0,21
Osmolaritet	mosmol/l		540	540
Osmolalitet	mosmol/kg H ₂ O		745	745
Mineraler og sporelementer				
Natrium	mg	180	87	83
Kalium	mg	107	153	151
Kalsium	mg	98	121	120
Magnesium	mg	9	12	11
Fosfor	mg	66	90	91
Energiprosentfordeling (E%)				
Fett	E%	43	45	46
Karbohydrater	E%	53,4	47	46
Fiber	E%	< 0,2	0	0
Protein	E%	3,4	8	8

Forskrivningsinformasjon

Næringsmiddel til spesielle medisinske formål:

Energiberikningspulver for utblanding i melk til en energirik (1,9 kcal/ml) shake. Fiberfri[®]. Inneholder laktose. Glutenfri. Til ernæringsbehandling av pasienter med eller i risiko for underernæring, spesielt ved høyt energibehov.

Dosering:

Skal vurderes ut i fra pasientens behov av relevant helsepersonell. Anbefalt dosering som supplerende ernæring er 1 pose per dag = 87 g[®] pulver + 240 ml helmelk for tilførsel av ca 600 kcal.

Viktig informasjon:

Skal anvendes under medisinsk kontroll. Ikke egnet som eneste næringskilde. Ikke egnet til barn < 3 år[®]. Anvendes med forsiktighet til barn < 6 år. Ikke egnet til pasienter med galaktosemi.

Lagring og håndtering:

Oppbevares tørt og ved romtemperatur. Skal benyttes umiddelbart etter tilberedning. Kan oppbevares i kjøleskap etter tilberedning i opp til 24 timer. Omrøres igjen før inntak. Drikkes langsomt. Serveres best avkjølt.

Tilberedning:

Tilsett innholdet i 1 pose til 240 ml helmelk. Bland kraftig med en visp, gaffel eller shaker.

Kontraindikasjoner:

Skal ikke benyttes dersom enteral ernæring er kontraindisert, som ved akutt gastrointestinal blødning, ileus og sjokk. Brukes med forsiktighet ved alvorlig organsvikt med forstyrret metabolisme og ved alvorlige former for nedsatt fordøyelse og absorpsjon. Ikke egnet for pasienter med medfødt manglende evne til å metabolisere noen av næringsstoffene i Calshake.

Smaken Sjokolade inneholder spor av fiber fra kakaobønne

Smaken Sjokolade: 90 g

Smaken Nøytral: Ikke egnet til barn < 1 år

Ingredienser

Calshake Sjokolade: Fettpulver (palmeolje, tørket glukosesirup, melkeprotein), dekstrose, maltodekstrin, sukrose, fettredusert kakaopulver, skummetmelkpulver, MCT pulver (triglyserider av middels kjedelengde [kokosnøttolje, palmeolje, rapsolje], melkeprotein, tørket glukosesirup), aromater (med farge E150c), kalsiumkarbonat.

Calshake Nøytral: Fettpulver (palmeolje, tørket glukosesirup, melkeprotein), maltodekstrin, skummetmelkpulver, MCT pulver (triglyserider av middels kjedelengde [kokosnøttolje, palmeolje, rapsolje], melkeprotein, tørket glukosesirup), kalsiumkarbonat.

Calshake Jordbær: Fettpulver (palmeolje, tørket glukosesirup, melkeprotein), dekstrose, maltodekstrin, skummetmelkpulver, MCT pulver (triglyserider av middels kjedelengde [kokosnøttolje, palmeolje, rapsolje], melkeprotein, tørket glukosesirup), sukrose, aromater (med laktose), fargestoff (E162), kalsiumkarbonat.

Kjente FODMAPs per 100 ml

Laktose: 1,37-2,55* g

* Mengde avhengig av smak, se næringsinnhold for detaljer

Smaker

Sjokolade, Nøytral, Jordbær



**FRESENIUS
KABI**

caring for life

Fresenius Kabi Norge AS
Postboks 4646 Nydalen, 0405 Oslo
Telefon 22 58 80 00
markedsavdelingen@fresenius-kabi.com
www.fresenius-kabi.com/no